



**KRISTAL**



**РУЧНЫЕ ПЛИТКОРЕЗЫ**

- Kristal GIGA-CUT PLUS 1200
- Kristal GIGA-CUT PLUS 1350
- Kristal GIGA-CUT PLUS 1600



**KRISTAL**



[www.diamir.su](http://www.diamir.su)



**DIAM**

ПРОИЗВЕДЕНО СПЕЦИАЛЬНО ДЛЯ ГК "DIAM"

[www.diamir.su](http://www.diamir.su)



**KRISTAL GIGA-CUT PLUS** - это монорельсовый плиткорез GIGA-CUT, с инновационной конструкцией каретки, позволяющей зафиксировать прижим режущего ролика одним движением, с помощью специальной ручки с пневмоцилиндрами, тем самым исключить фактор неравномерного давления на ролик по всей длине плитки, что особенно важно при резки плитки крупного формата.  
Произведен специально для ГК «DIAM».



СЦ ООО «Диамир»  
М.О., г. Мытищи,  
Проектируемый проезд 4529,  
Владение 1А стр.1  
тел: (495)357-57-67  
service\_diamir@mail.ru

## ГАРАНТИЙНЫЙ ТАЛОН

Модель: \_\_\_\_\_

Дата изготовления: \_\_\_\_\_

Дата продажи  
через торговую сеть: \_\_\_\_\_

Подпись продавца: \_\_\_\_\_  
М.П.

***Товар получен в исправном состоянии, без видимых повреждений, в полной комплектности, проверен в моем присутствии, претензий по качеству товара не имею, с условиями гарантийного обслуживания ознакомлен и согласен.***

Ф.И.О. \_\_\_\_\_

Подпись: \_\_\_\_\_

**Техническое обслуживание:**

1. Очистите режущий ролик после использования, удалив осколки плитки, особенно с подвижных частей режущей каретки.
2. 1 раз в месяц смазывайте режущую каретку и режущий ролик.
3. Хранить в коробке. Всегда храните в сухом месте.
4. Если какие-либо детали сломаны или отсутствуют, обратитесь к изготовителю за новыми деталями.

**Условия гарантий:**

- Продавец гарантирует исправную работу оборудования в течение 12 месяцев с момента приобретения, при соблюдении клиентом правил эксплуатации указанных в паспорте.
  - Продавец обязуется в течение гарантийного срока устранять все неисправности, возникшие не по вине потребителя.
  - При покупке оборудования убедитесь в наличии штампа продавца, а так же даты продажи и подписи лица отпускающего товар.
- гарантийный срок исчисляется с даты приобретения через торговую сеть.

**Условия гарантии не распространяются на оборудование:**

- при несоблюдении пользователем предписаний инструкций по эксплуатации и использование изделия не по назначению;
- имеющие видимые механические повреждения;
- не имеющего документов подтверждающих фактов покупки;
- превышены допустимые нагрузки, повлекшие выход из строя узлов изделия;
- имеющие следы несанкционированного вскрытия;
- самостоятельного ремонта в гарантийный период;
- при несоблюдении правил и графика технического обслуживания;
- по истечении сроков гарантии;
- при неисправностях, возникших в следствие нормального износа изделия.



**Оборудование в сервисный центр принимается только в чистом виде!**

СЦ ООО «Диамир», М.О., г. Мытищи, Проектируемый проезд №4529, Владение 1А, строение 1.  
service\_diamir@mail.ru



Ручные плиткорезы KRISTAL GIGA-CUT PLUS подходят для резки всех типов плитки толщиной от 3 до 23 мм. Выполнены из никелированной стали с порошковым защитным покрытием. Ручка оснащена сверхпрочной лапкой для деликатного разлома. Лапка имеет пластиковое покрытие и не оставляет следов на плитке, оснащена магнитом для фиксации в верхнем положении, что облегчает процесс резки.

Благодаря механизму каретки, оснащенной подшипниками, плиткорез имеет плавный ход, что позволяет выполнять более точную безошибочную резку. С помощью дополнительных опорных ножек удобно работать с плиткой большого формата.

Откидной боковой упор-линейка с двумя миллиметрованными шкалами. Первая шкала для любых измерений, вторая шкала для измерений под углом 45° (с величиной катетов, соответствующей гипотенузе на первой шкале). Мгновенное закрепление линейки с помощью рычага фиксатора. Резиновые ножки против скольжения и царапин поверхности.

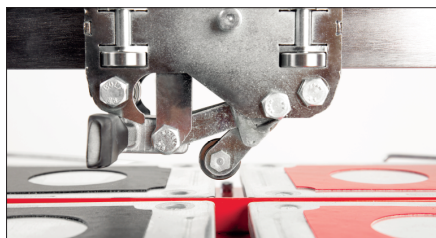
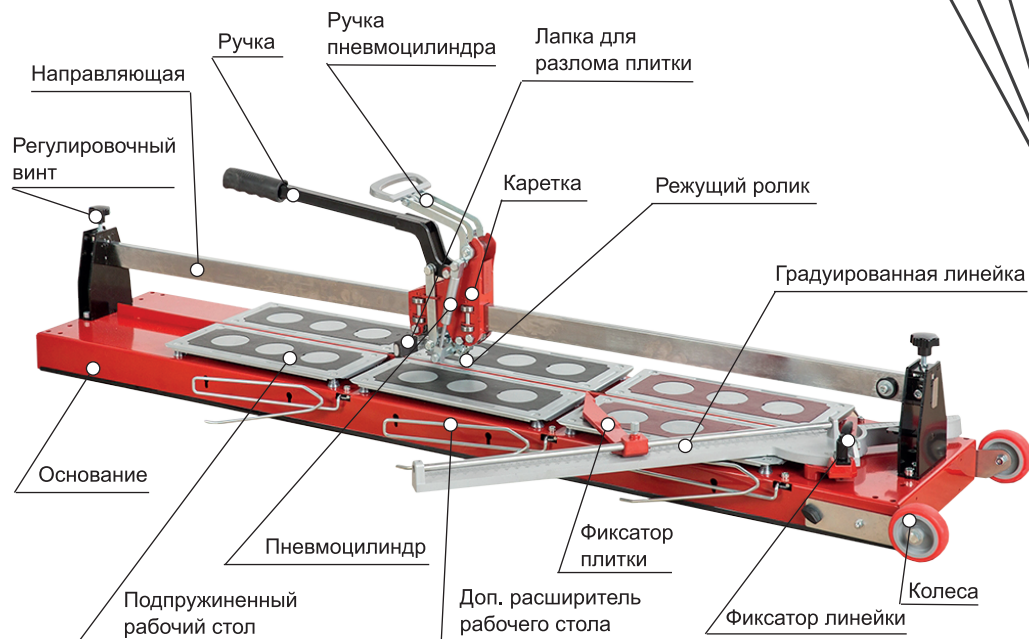
Плиткорез комплектуется режущим роликом на подшипнике. Плиткорез оснащён колёсами для облегчённого передвижения. Расширенные амортизирующие площадки с обрешиненной поверхностью исключают скольжение плитки по поверхности. В качестве опций плиткорез может быть оснащён комплектом из четырех ножек для удобства эксплуатации, приставным столом с ножками для размещения крупногабаритной плитки, лазерным указателем реза.

Модель	GIGA-CUT PLUS 1200	GIGA-CUT PLUS 1350	GIGA-CUT PLUS 1600
<b>Максимальная длина резки</b>	1200 мм	1350 мм	1600 мм
<b>Размер разрезаемой плитки по диагонали</b>	840x840 мм	950x950 мм	1130x1130 мм
<b>Толщина реза</b>	3-23 мм	3-23 мм	3-23 мм
<b>Вес нетто</b>	30,95 кг/шт.	32,50 кг/шт.	37,30 кг/шт.
<b>Размер режущего ролика (арт.35574)</b>	22 мм	22 мм	22 мм
<b>Вес брутто / Коробка</b>	33,50 кг	35,60 кг	40,80 кг
<b>Размеры Коробки Шир.х Длин.х Выс.</b>	340x1590x260 мм	340x1740x260 мм	340x2040x260 мм
<b>Артикул</b>	35663	35664	35665

*\*Производитель оставляет за собой право на внесение конструктивных изменений, для повышения эффективности работы оборудования.*



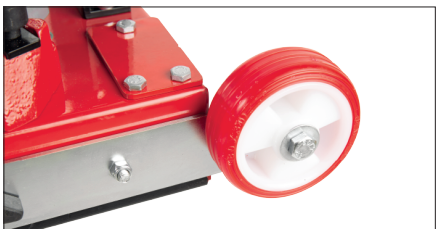
## ТЕХНИЧЕСКИЕ ХАРАКТЕРИСТИКИ



Режущий ролик Ø 22 мм в комплекте (арт. 35574)



Механизм каретки состоит из 13 шарикоподшипников.



Благодаря наличию колес, плиткорез можно легко перемещать, удерживая его за специальные ручки.



Опция: приставной столик (арт. 35790)



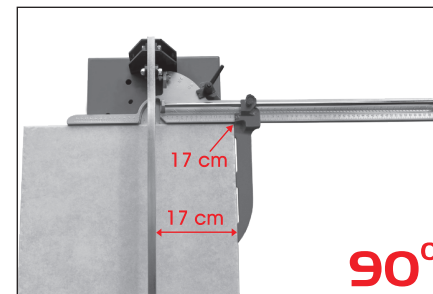
Опция: ножки (арт. 35792).



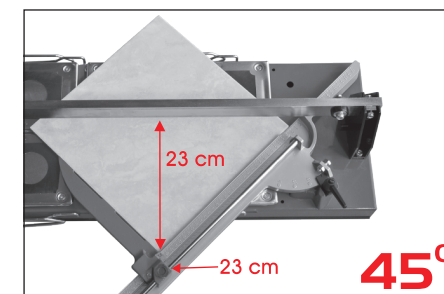
Опция: лазерный указатель реза (арт. 3550020).

## РЕГУЛИРОВКА / РЕЗ / РАЗЛОМ

**Регулировка на 90°.** Установите линейку в положение 90° и зафиксируйте ее. Отрегулируйте размер, который вы хотите резать с помощью упора на линейке и считывайте размер по нижней шкале.



**Регулировка на 45°.** Установите линейку в положение 45° и зафиксируйте ее. Отрегулируйте размер, который вы хотите резать с помощью упора на линейке и считывайте размер по верхней шкале.



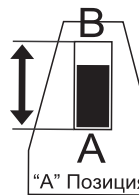
**Рез.** С помощью ручки с пневмоцилиндром опустите режущий ролик на керамическую плитку и плавно произведите рез.



**Разлом.** Поднимите ручку с пневмоцилиндром и слегка нажмите на рычаг вниз для разлома плитки.



### Регулировка направляющей.



A: 3-17 мм плитка  
B: 10-23 мм плитка

Вы можете отрегулировать высоту направляющей в положение А или В, ослабив или затянув винты.

### Примечание:

1. Станок необходимо устанавливать на прочном и жестком основании, не создающим вибраций.
2. Не допускайте попадание частиц плитки в режущую каретку плиткореза, чтобы она скользила плавно.
3. Не пытайтесь резать материал, превышающий максимальную длину станка.