

Ключ к удобству управления и обслуживания

Новая машина B 40 C/W с системой KIK





Этот ключ изменит все. По Вашему желанию

Никогда еще покупатели поломойно-всасывающих машин Kärcher не имели такой свободы выбора вариантов оснащения! Машина В 40 С/М допускает всестороннее конфигурирование, позволяющее удовлетворить любые запросы: от предельной простоты обслуживания и решения самых разнообразных задач до наличия системы КИК, исключающей ошибочное управление. Цветовая кодировка элементов управления и обслуживания обеспечивает быстрое освоение машины без обстоятельного инструктажа. Компактность и малый вес гарантируют легкое маневрирование, а пониженный уровень шума позволяет осуществлять уборку в местах, требующих соблюдения тишины. При этом широкий ассортимент системных принадлежностей открывает владельцам В 40 С/М практически неограниченные возможности применения.



Надежней. И лучше во всех отношениях

Ключ к созданию прогрессивных систем управления мы назвали „KIK“: Kärcher Intelligent Key. Главная роль отводится именно ключу, открывающему путь к конкретным функциям, необходимым его владельцу. Желтый ключ для оператора может, в зависимости от решаемой задачи, предоставлять ему доступ к основным настройкам. Для бригадира предназначен серый ключ с дополнительными полномочиями, а для сервисной службы – красный, обеспечивающий неограниченный доступ. Центральным расположенный стандартный пульт управления представляет собой основу для будущих поколений машин.



1 Порядок на борту: комплект для укладки уборочного инвентаря

Этот комплект облегчает перевозку дополнительного инвентаря. В комплект „Морр“ входят зажим и держатель для швабры, а также держатель для бутылки. Комплект „Вох“ позволяет аккуратно разместить три бутылки, тряпки, салфетки, шпатели, мусорные мешки, перчатки и т. д.

2 Эффективное дозирование: система DOSE

Добавка в воду чистящего средства осуществляется непосредственно в щеточной головке, что уменьшает его расход. Концентрация плавно регулируется в пределах 0–3 % и может изменяться в процессе движения. В бак заливается только чистая вода, что исключает размножение микроорганизмов.

3 Продуманные головки: с цилиндрическими или дисковыми щетками

В зависимости от решаемой задачи машина B 40 C/W может по выбору оснащаться различными щеточными головками с цилиндрическими или дисковыми щетками, легко заменяемыми без применения инструментов. Рабочая ширина машины составляет от 43 до 55 см. Головки с цилиндрическими щетками выполняют также функцию подметания.

4 Деликатная уборка: низкий уровень шума

При работе в больницах, отелях и на других объектах, требующих соблюдения тишины, возможно уменьшение мощности, потребляемой турбиной B 40 C/W. При этом уровень шума снижается на 4 дБ(А), т. е. более чем вдвое, однако результат высушивания гладких напольных покрытий остается великолепным. Одновременно сокращается расход энергии и продлевается время непрерывной работы.

5 На выбор: сетевое или аккумуляторное питание

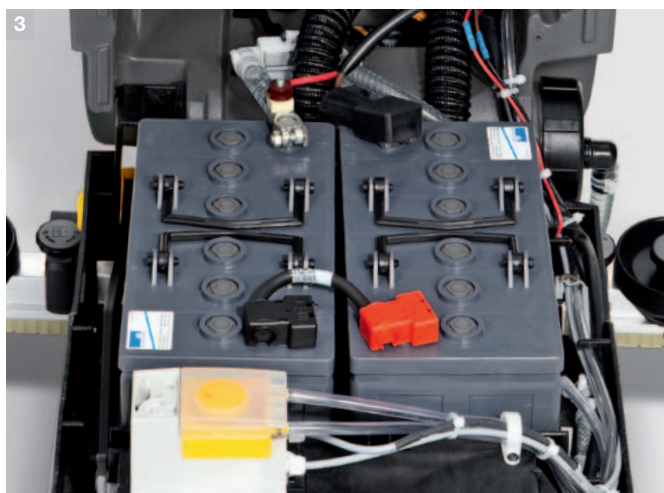
Машину B 40 C/W можно приобрести как с сетевым, так и с аккумуляторным приводом. Сетевые варианты легче и дешевле, а аккумуляторные, поставляемые с батареями различных типов, обеспечивают более широкие функциональные возможности.

6 Широкое разнообразие: всасывающие балки разных типов

Предлагаются всасывающие балки, рассчитанные на любые потребности: прямые или изогнутые, с регулируемыми опорными роликами или без них, с уплотнительными полосами из полиуретана или натурального каучука.

Проще простого. И намного безопаснее

Если машину можно сделать простой в управлении, то почему бы не упростить и все операции по ее обслуживанию, повысив одновременно эксплуатационную надежность и безопасность? Система „Kärcher Intelligent Key“, используемая в машинах семейства В 40 С/W в сочетании с прогрессивной концепцией управления EASY, обеспечивает качественно новый уровень защиты оператора, оборудования и обстановки на объекте уборки.



1 Ключ к безопасности

Система KIK значительно улучшает защищенность от ошибочных действий. Оператор не может изменять базовые настройки машины, предварительно задаваемые или разблокируемые бригадиром для выполнения тех или иных работ на конкретном объекте. Оператору требуется лишь вставить ключ, причем машина может быть активирована только собственным специально закодированным ключом, что исключает ее несанкционированное использование.

Для повышения безопасности все модели В 40 С/W оснащены дисплеем с интуитивным меню, обеспечивающим простое и оперативное управление. Отображение информации может производиться на разных языках.

2 Компактная конструкция

Благодаря узкому корпусу машина В 40 С/W может без проблем эксплуатироваться на заставленных участках и в тесных местах. При этом асимметричная форма бака обеспечивает превосходную видимость рабочей зоны щеточной головки.

3 Оптимальная зарядка

Характеристика встроенного зарядного устройства адаптируется к батареям разных типов, имеющим различную емкость. Тем самым обеспечиваются заряд батарей в щадящем режиме, продление срока их службы и времени непрерывной работы машины.

4 Тихая и эффективная уборка

Режим „eco|efficiency“, отличающийся незначительным уменьшением потребляемой мощности, позволяет использовать машину В 40 С/W на участках, требующих соблюдения тишины. Этот режим с пониженным на 4 дБ(А) уровнем шума прекрасно подходит для поддерживающей чистки и продлевает время работы от одной зарядки.

Автоматически или одним движением руки

Что может быть лучше работы, выполняемой без особых усилий? Поэтому машина В 40 С/М спроектирована так, чтобы в максимальной степени разгрузить оператора и облегчить ему выполнение любых работ. Многие функции полностью автоматизированы, а все остальные действия предельно упрощены.



1 Легко и удобно: Quick-Fill-in

Система быстрой заправки бака для чистой воды работает очень просто: достаточно лишь присоединить шланг с обычным коннектором и открыть кран. При заполнении бака подача воды автоматически прекращается.

2 Сверхплоская щеточная головка

Головка с цилиндрическими щетками имеет очень малую высоту (менее 10 см), позволяющую, например, очищать полы под мебелью на низких ножках. При этом головка шириной 55 см выступает за боковой контур машины примерно на 9 см.

3 Простота замены головок

Щеточная головка заменяется без применения инструментов, очень легко и безопасно: достаточно лишь отсоединить три крепежных элемента, подводку воды и электрический разъем.

4 Простота замены щеток

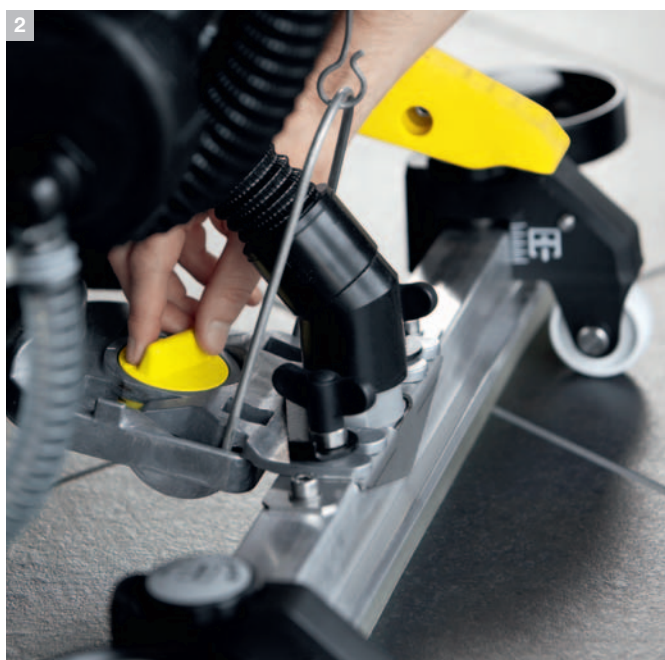
Как дисковые, так и цилиндрические щетки заменяются очень быстро и без применения инструментов. Для упрощения установки цилиндрических щеток предусмотрены направляющие, обеспечивающие автоматическую центровку.

5 Всегда наготове

Комплект „Вox“ позволяет перевозить дополнительный инвентарь, ящик с которым надежно закрепляется на кожухе машины и при необходимости легко снимается.

Производительность – вопрос настройки

В машине В 40 С/М воплощен целый ряд инновационных решений, гарантирующих максимальное упрощение всех выполняемых с ее помощью работ. При этом техническое совершенство обеспечивает превосходные результаты и непревзойденную эффективность уборки.



1 Простота заливки чистой воды

Большое заправочное отверстие в передней части машины снабжено воронкой, позволяющей заливать воду из ведра. Крышка бака для чистой воды закрепляется во избежание утери. Рядом находится отсек для установки 2,5-литровых емкостей с чистящими средствами Kärcher.

2 Простота поворота и фиксации

Изменение наклона всасывающей балки в соответствии с типом очищаемого напольного покрытия производится буквально одним движением – при помощи фиксируемого поворотного регулятора.

3 Одновременные подметание и влажная уборка

Головки с цилиндрическими щетками (R 45 и R 55) предусматривают функцию подметания, позволяющую отказаться от дополнительной операции, требующей больших затрат времени и труда.

4 Простота регулировки

Положение опорных роликов регулируется маховичком. При необходимости они могут быть установлены и перед уплотнительной полосой во избежание образования полос на чувствительных напольных покрытиях. В стандартную комплектацию всасывающих

балок с опорными роликами входят маслостойкие уплотнительные полосы из прозрачного полиуретана. Задняя уплотнительная полоса переворачивается для 4-кратного применения.

5 Простота подъема

Эргономичный рычаг подъема всасывающей балки расположен по центру, что позволяет одинаково удобно управлять им как правшам, так и левшам. Короткий ход рычага обеспечивает подъем и опускание без утомительных наклонов.

6 Чистота во всех отношениях

В 40 С/М – первая машина, оснащенная интегрированной системой промывки бака для грязной воды по окончании уборочных работ. Бак очищается системой форсунок, соединяемой с водопроводным шлангом при помощи быстродействующего коннектора, а слив воды осуществляется через открытый сливной шланг. Благодаря этому простому решению машина В 40 С/М соответствует концепции ХАССП и гарантирует соблюдение требований санитарии и охраны здоровья.

Сконфигурируйте B 40 C/W по своему желанию!

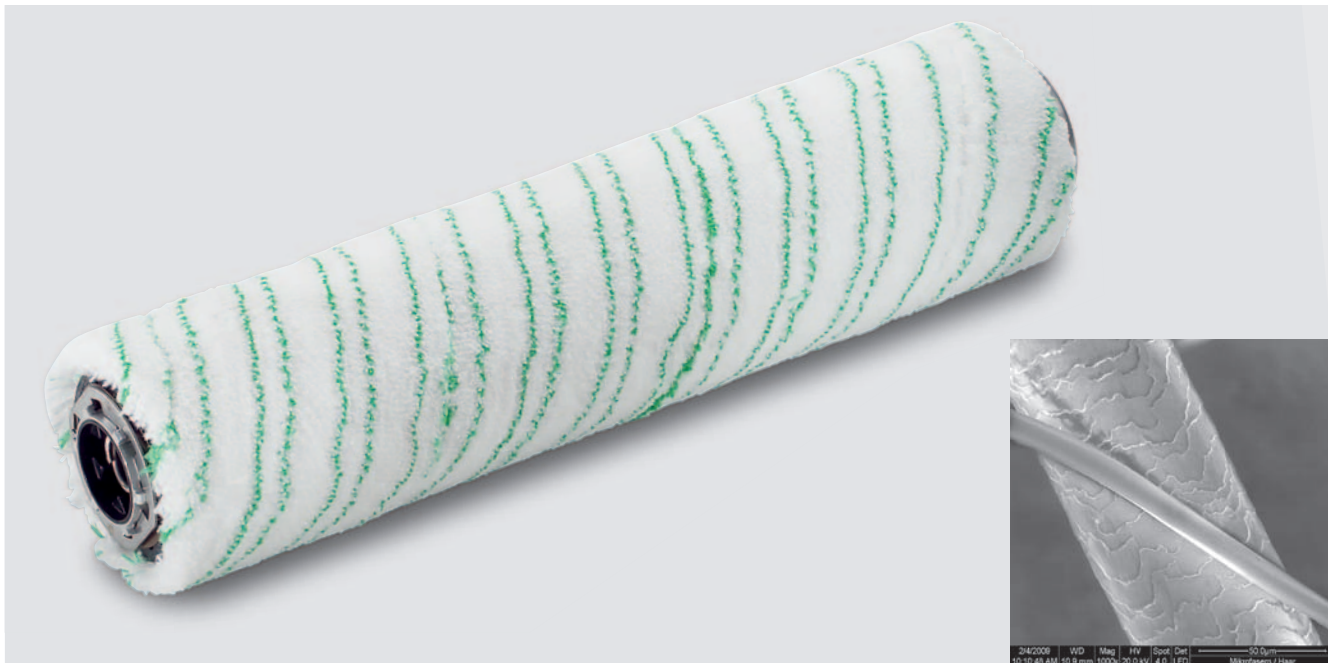
Покупателю предлагаются три разные базовые модели: сетевая (B 40 C Ep), аккумуляторная (B 40 C Bp), а также аккумуляторная с мощным тяговым двигателем (B 40 W Bp). Каждая из них может быть оснащена четырьмя головками различной ширины, комплектуемыми дисковыми или цилиндрическими щетками. Кроме того, на выбор предлагаются три типа батарей и четыре всасывающие балки. И, наконец, машину можно укомплектовать уникальным дополнительным оборудованием, например, системой промывки бака.

| Машина | | B 40 W Bp | | | |
|---|-------------------|--------------------------|--------------------------|--------------------------|--------------------------|
| | | R 45 | D 43 | R 55 | D 51 |
| + щеточная головка | | | | | |
| Номинальное напряжение | В | 24 | 24 | 24 | 24 |
| Рабочая ширина щеточной головки | мм | 450 | 430 | 550 | 508 |
| Рабочая ширина всасывающей балки | мм | 850 | 850 | 850 | 850 |
| Теоретическая производительность по площади | м ² /ч | 1800 | 1700 | 2200 | 2000 |
| Объем баков для чистой / грязной воды | л | 40 / 40 | 40 / 40 | 40 / 40 | 40 / 40 |
| Макс. расход воды | л/мин | 2,6 | 2,6 | 2,6 | 2,6 |
| Макс. частота вращения | 1/мин | 1200 | 180 | 1200 | 180 |
| Суммарная потребляемая мощность | Вт | 1300 | 1300 | 1300 | 1300 |
| Мощность всасывающей турбины | Вт | 500 | 500 | 500 | 500 |
| Мощность двигателей привода щеток | Вт | 600 | 600 | 600 | 600 |
| Мощность тягового двигателя | Вт | 130 | 130 | 130 | 130 |
| Масса (без батарей) | кг | 87 | 91 | 88 | 93 |
| Масса с необслуживаемыми батареями 70 Ач | кг | 129 | 133 | 130 | 135 |
| Масса с необслуживаемыми батареями 105 Ач | кг | 163 | 167 | 164 | 169 |
| Масса с малообслуживаемыми батареями 80 Ач | кг | 149 | 153 | 150 | 155 |
| Размеры (Д × Ш × В) | мм | 1249 × 520 × 1145 | 1249 × 537 × 1145 | 1249 × 620 × 1145 | 1249 × 575 × 1145 |
| Концентрация чистящего средства в моечном растворе* | % | 0 – 3 | 0 – 3 | 0 – 3 | 0 – 3 |
| Стандартная комплектация | | | | | |
| Цилиндрические щетки | | ■ | – | ■ | – |
| Дисковые щетки | | – | ■ | – | ■ |
| KiK (Kärcher Intelligent Key) | | ■ | ■ | ■ | ■ |
| Дисплей | | ■ | ■ | ■ | ■ |
| Сетевой электропривод | | – | – | – | – |
| Аккумуляторный электропривод | | ■ | ■ | ■ | ■ |
| FACT | | ■ | – | ■ | – |
| Тяговый привод | | ■ | ■ | ■ | ■ |
| Встроенное зарядное устройство (100 – 240 В) | | ■ | ■ | ■ | ■ |
| Варианты оснащения | | | | | |
| Гелевые необслуживаемые батареи (70 Ач) | | <input type="checkbox"/> | <input type="checkbox"/> | <input type="checkbox"/> | <input type="checkbox"/> |
| Гелевые необслуживаемые батареи (105 Ач) | | <input type="checkbox"/> | <input type="checkbox"/> | <input type="checkbox"/> | <input type="checkbox"/> |
| Малообслуживаемые батареи с жидким электролитом (80 Ач) | | <input type="checkbox"/> | <input type="checkbox"/> | <input type="checkbox"/> | <input type="checkbox"/> |
| Прямая всасывающая балка с каучуковыми уплотнительными полосами | | <input type="checkbox"/> | <input type="checkbox"/> | <input type="checkbox"/> | <input type="checkbox"/> |
| Изогнутая всасывающая балка с каучуковыми уплотнительными полосами | | <input type="checkbox"/> | <input type="checkbox"/> | <input type="checkbox"/> | <input type="checkbox"/> |
| Прямая всасывающая балка с роликами и маслостойкими полиуретановыми полосами | | <input type="checkbox"/> | <input type="checkbox"/> | <input type="checkbox"/> | <input type="checkbox"/> |
| Изогнутая всасывающая балка с роликами и маслостойкими полиуретановыми полосами | | <input type="checkbox"/> | <input type="checkbox"/> | <input type="checkbox"/> | <input type="checkbox"/> |
| Специальное оборудование | | | | | |
| Система дозирования чистящего средства DOSE | | <input type="checkbox"/> | <input type="checkbox"/> | <input type="checkbox"/> | <input type="checkbox"/> |
| Комплект для перевозки инвентаря „Morr“ | | <input type="checkbox"/> | <input type="checkbox"/> | <input type="checkbox"/> | <input type="checkbox"/> |
| Комплект для перевозки инвентаря „Box“ | | <input type="checkbox"/> | <input type="checkbox"/> | <input type="checkbox"/> | <input type="checkbox"/> |
| Система заправки водой „Quick-Fill-In“ | | <input type="checkbox"/> | <input type="checkbox"/> | <input type="checkbox"/> | <input type="checkbox"/> |
| Система промывки бака | | <input type="checkbox"/> | <input type="checkbox"/> | <input type="checkbox"/> | <input type="checkbox"/> |

* опция ■ входит в комплект поставки □ на выбор

Для максимальной производительности: фирменные принадлежности

Производительность и экономичность поломойно-всасывающей машины определяются, в конечном счете, эффективностью очистки пола и возможностью экономить время и чистящие средства. Поэтому решающую роль играют щетки и пады, призванные на деле реализовать широкие потенциальные возможности В 40 С/W. Kärcher предлагает Вам системное решение: мощную технику и оптимально сочетающиеся с ней принадлежности и чистящие средства.



Щетки из микроволокна: для самой тщательной очистки

Предлагаемая Kärcher щетка из микроволокна сочетает уникальные свойства микроволоконного материала с преимуществами технологии цилиндрических щеток. Микроволокна, которые в шесть раз тоньше человеческого волоса, проникают в мельчайшие поры и легко удаляют даже стойкий серый налет, образующийся с течением времени на керамограните. Цилиндрические щетки из микроволокна пригодны для обработки практически любых напольных покрытий: линолеума, ПВХ, природного камня, керамической плитки, покрытий на основе искусственной смолы и т. д. Они превосходно очищают даже шероховатые полы и швы между плитками.

Оптимальная самоочистка

Благодаря высокой частоте вращения микроволоконных цилиндрических щеток (до 1300 1/мин) обеспечивается эффект самоочистки, позволяющий продлить срок службы в сравнении с дисковыми падами из микроволокна и избежать частых перерывов в работе. Кроме того, высокая интенсивность очистки обеспечивает экономию чистящих средств.



1 Цилиндрические щетки

Предлагаются щетки разной жесткости: от очень мягких (белого цвета) до очень жестких (черных). В программу входит и специальная профилированная щетка (оранжевая) для очистки структурированных напольных покрытий или стыков.

2 Дисковые щетки

Дисковые щетки предлагаются в трех вариантах: мягкие (белые), средней жесткости (красные) и жесткие (черные). Имеется также щетка для полировки (с натуральной щетиной).

3 Приводные диски

Инновационный приводной диск для установки падов оснащен центрирующим замком.

4 Пады

Предлагаются дисковые пады разных типов для решения самых разнообразных задач: белые, бежевые, натурального цвета, красные, зеленые и черные, а также пады из микроволокна.

5 Алмазные пады

Алмазные пады, предназначенные для одновременной очистки и полировки полов из природного камня и бетонных плиток, обеспечивают значительную экономию времени и чистящих средств.

6 Система КИК

Для эксплуатации машины на разных объектах или ее использования несколькими операторами могут быть приобретены дополнительные серые ключи для бригадиров и желтые ключи для операторов.

7 Чистящие средства

Kärcher предлагает широкий ассортимент чистящих средств для выполнения повседневных уборочных работ и генеральной уборки. Рассчитанные специально на применение в уборочной технике Kärcher, они отличаются высокой эффективностью, экономным расходом и экологичностью.

8 Роликовые пады

Предлагаются различные роликовые пады для выполнения всех распространенных уборочных работ: мягкие (желтые), средней мягкости (красные) и жесткие (зеленые).

Мы охотно проконсультируем Вас:

Германия
Головной офис

Alfred Kärcher GmbH & Co. KG
Alfred-Kärcher-Straße 28–40
71364 Winnenden

Tel. +49 (71 95) 14-0
Fax +49 (71 95) 14-22 12

info@kaercher.com
www.karcher.com

Россия
ООО «Керхер»
Дочернее предприятие
концерна

Alfred Kärcher GmbH & Co. KG
ул. Электrozаводская,
д. 27, стр. 2
БЦ „ЛеФОРТ“
107023 Москва, Россия

Тел.: +7 (495) 228 39 45
Факс: +7 (495) 228 39 46

info@ru.kaercher.com
www.karcher.ru

Молдова
СП «Керхер» ООО
Официальное представительство
концерна

Alfred Kärcher GmbH & Co. KG
ул. Богдана Воеводы, 7
MD-2068, Кишинев, Молдова

Тел. +373 (22) 806 300
+373 (22) 806 301
+373 (22) 806 303
+373 (22) 806 304

Факс +373 (22) 806 302
info@karcher.md
www.karcher.md