

# Источники бесперебойного питания ELTENA

## Руководство по эксплуатации Smart Station LX 600/800/1000/1200/1500/2000

Данное руководство содержит важные инструкции по безопасной эксплуатации. Сохраняйте данное руководство.

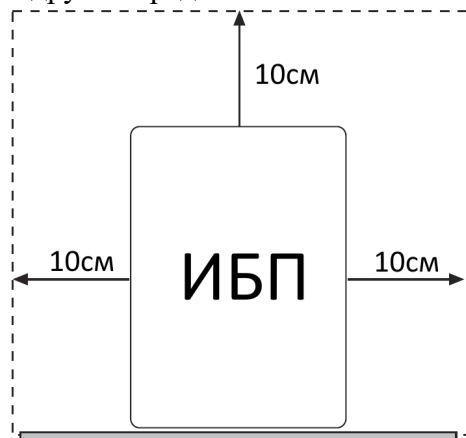
### Установка и эксплуатация.

Перед установкой проверьте комплектацию и ознакомьтесь с руководством по эксплуатации. Комплектация:

1. ИБП
2. Руководство по эксплуатации
3. Питающий кабель

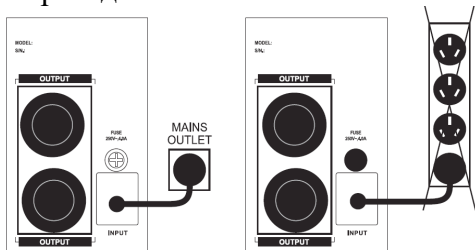
В случае обнаружения механических повреждений обратитесь к дилеру, не подключайте и не включайте поврежденный ИБП.

Устанавливайте ИБП на ровной сухой поверхности вдали от прямых солнечных лучей и нагревательных приборов. Для полноценной вентиляции, располагайте ИБП на расстоянии не менее 10см от сплошных стен и других предметов.

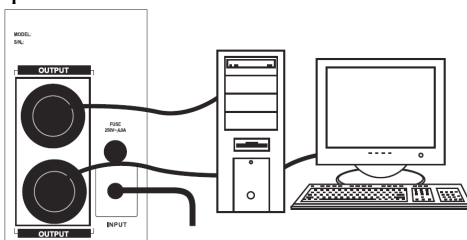


Подключение ИБП производите комплектным проводом к 3-проводной розетке с заземлением.

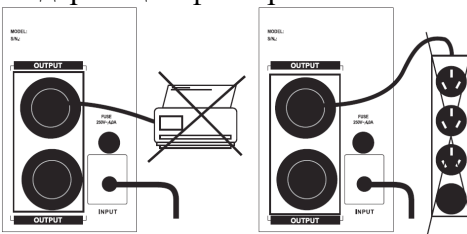
Не используйте удлинители или переходники.



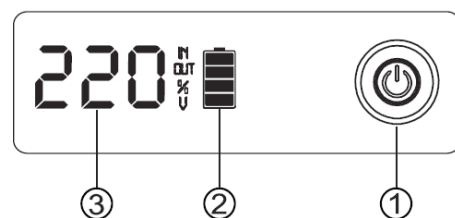
Подключите оборудование требующие защиты (компьютер, монитор и пр.) в выходные розетки ИБП.



Не подключайте нагрузку имеющую большие пусковые токи(принтеры и пр.). Не используйте для подключения нагрузки удлинители содержащие фильтры и УЗИП.



Включите ИБП нажатием кнопки ВКЛ на лицевой панели.



1. Кнопка ВКЛ/ВЫКЛ
2. Индикатор заряда АКБ
3. Цифровой индикатор.

Цифровой индикатор по умолчанию отображает выходное напряжение.

При нажатии кнопки 1, последовательно отображает:

- уровень нагрузки (%)
- уровень нагрузки (1,2,3)
- входное напряжение.

При первом включении ИБП, может потребоваться до 12 часов для заряда АКБ. При сбое питания во время заряда, время автономии может быть меньше ожидаемого.

Сразу после разряда, АКБ должны быть заряжены. Хранение разряженных АКБ приводит к сокращению их срока службы.

При длительном хранении(более 4 месяцев), периодически производите подключение ИБП к входной сети для заряда АКБ в течение 4-8 часов.

Короткое нажатие кнопки ВКЛ/ВЫКЛ позволяет отключить звуковую сигнализацию в режиме работы от АКБ.

ИБП снабжен функцией защиты АКБ от глубокого разряда. ИБП выключится автоматически при разряде АКБ до защитного порога. После отключения ИБП, он автоматически включится при восстановлении питающей сети.

Для отключения ИБП нажмите и удерживайте кнопку ВКЛ/ВЫКЛ в течении 3 секунд. После чего отключите ИБП от питающей розетки.

Не разбирайте корпус ИБП. Внутри ИБП нет деталей требующих обслуживания пользователем.

Работы по обслуживанию и ремонту должны производиться квалифицированными специалистами.

# Источники бесперебойного питания ELTENA

## Руководство по эксплуатации Smart Station LX 600/800/1000/1200/1500/2000

### Возможные неисправности и их решение.

При возникновении неисправности, следуйте следующему алгоритму:

1. Проверьте подключение ИБП и нагрузки. Убедитесь в исправности кабелей подключения.
2. Убедитесь, что в питающей розетке есть напряжение.
3. Проверьте исправность подключенной нагрузки и соответствие номинальной мощности нагрузки мощности ИБП.
4. Сверьтесь с таблицей неисправностей ниже.
5. Запишите полное название и серийный номер ИБП с этикетки. Обратитесь в техническую поддержку: [support@eltena.com](mailto:support@eltena.com) +7 (499) 940-95-70.

Симптом	Возможная причина	Возможное решение
ИБП не включается	ИБП перегружен	Отключите нагрузку. Проверьте ИБП.
	Неисправен входной предохранитель	Проверьте предохранитель.
	Входное напряжение слишком низкое или отсутствует	Проверьте напряжение в питающей нагрузке.
	ИБП неисправен	Обратитесь в техподдержку.
ИБП питает каждые 8 секунд	Сбой входного напряжения. ИБП перешел в батарейный режим.	Сохраните важные данные. Отключите нагрузку.
ИБП питает каждую 1 секунду	Сбой входного напряжения. Оставшиеся время автономии менее 1 минуты	Сохраните важные данные. Отключите нагрузку.
Время автономии меньше ожидаемого	Перегрузка	Отключите лишнюю нагрузку
	АКБ не полностью заряжены	Зарядите батареи
	Неисправность батареи или зарядного устройства.	Обратитесь в сервисный центр.

### Спецификация:

Модель	600/800/1000ВА	1200/1500ВА	2000ВА
Входное напряжение без перехода на АКБ	145-290В		175-275В
Выходное напряжение	195-255В		198В-242В
Форма напряжения в батарейном режиме	Аппроксимированная синусоида		
Выходная частота	50-60Гц		
Батареи	7/9Ач*1шт	7/9Ач*2шт	9Ач*2шт
Шум	<45dB		
Температура эксплуатации	0-45°C		