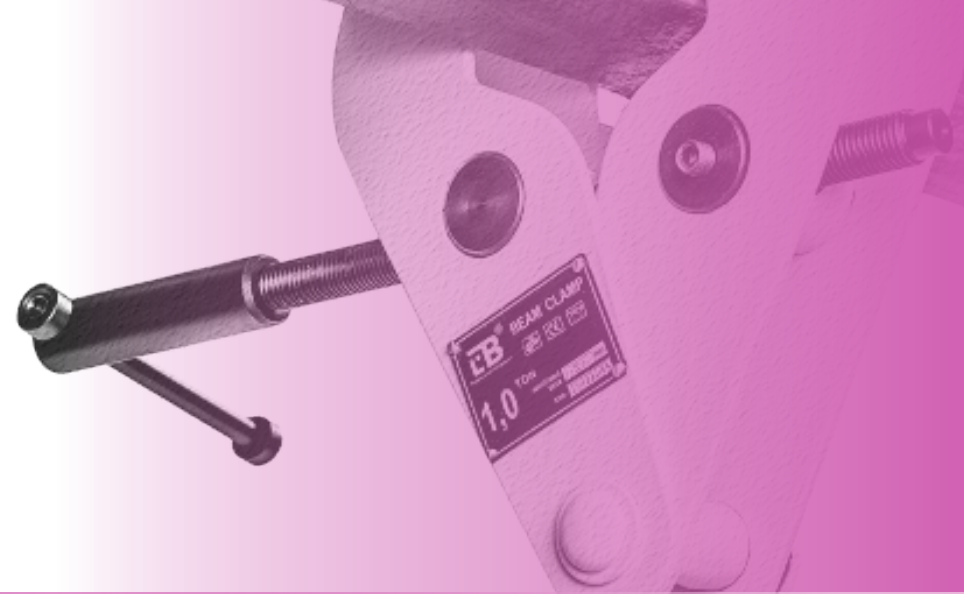




Professional Equipment Co., LTD

# ПАСПОРТ ЗАХВАТ БАЛОЧНЫЙ



## НАЗНАЧЕНИЕ

Балочный захват JT предназначен для горизонтального подъема и перемещения стальных двутавровых балок при наличии штатной такелажной точки. Может устанавливаться на двутавровые балки и использоваться как грузовая точка подъема.

Захват имеет одинаковое раскрытие и закрытие зева для простого и быстрого монтажа. Обладает высокой грузоподъемностью при компактной форме и сравнительно низком собственном весе.

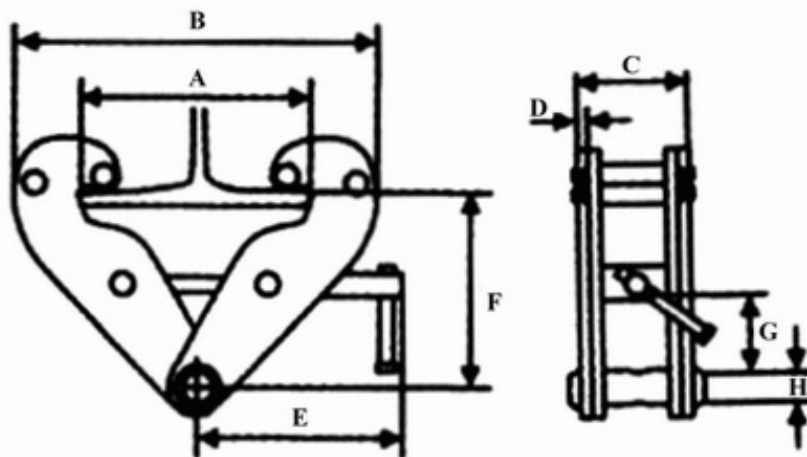
## КОМПЛЕКТ ПОСТАВКИ

Балочный захват, упаковка, паспорт.

## МЕРЫ БЕЗОПАСНОСТИ

- Производить любые работы, только убедившись в надёжности затянутой шпильки.
- Не производить работы с грузом, вес которого превышает грузоподъёмность захвата.
- Не подвергать термообработке.
- Не менять конструкцию захвата.

## ТЕХНИЧЕСКИЕ ХАРАКТЕРИСТИКИ



Г/П, т	Регулируемая ширина, мм	Размеры, мм									
		A max	B		C	D	E	F		G	H
			min	max				min	max		
1	75-220	260	180	360	64	5	215	102	155	25	22
2	75-220	260	180	360	74	6	215	102	155	25	22
3	80-320	354	235	490	103	8	260	140	225	45	24
5	80-320	354	235	490	110	10	260	140	225	45	28
10	90-320	365	320	505	120	12	280	170	235	50	40

## СЕРТИФИКАТ ПРОВЕРКИ

Данный сертификат является свидетельством того, что данное изделие изготовлено в соответствии с системой сплошного контроля качества и прошло строгий контроль в соответствии с нашими стандартами проверки.

Номер изделия	
Грузоподъемность	
Дата испытания	
Тестовая нагрузка	

ГЛАВНЫЙ КОНТРОЛЕР

Гарантийный срок эксплуатации захвата – 15 месяцев со дня ввода в эксплуатацию. Гарантии подлежат изделия не имеющие механических повреждений.

