

## Сертификат проверки

1. Тип изделия	Кош вантовый DIN 3091
2. Диаметр каната	
3. Количество в партии (штук)	
4. Год и месяц выпуска	
5. Изделие испытано согласно требованиям	

Изделие изготовлено в соответствии с требованиями стандарта DIN 3091 и признано годным к эксплуатации при соблюдении потребителем правил и норм безопасности, а также условий хранения и эксплуатации.

Контролер: Начальник ОТК \_\_\_\_\_ Емелев Е.А.

## Гарантийные обязательства

**Гарантийный срок эксплуатации изделия** – 6 месяцев со дня продажи конечному потребителю, при условии соблюдения правил хранения и эксплуатации.

Компания-продавец \_\_\_\_\_

«\_\_» \_\_\_\_\_ 20\_\_ г.

(Дата продажи)

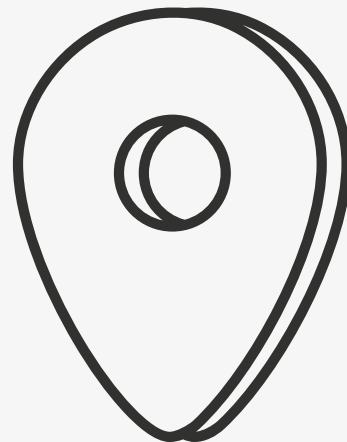
\_\_\_\_\_

(Подпись продавца)

Штамп компании-продавца

# Кош вантовый DIN 3091

Паспорт изделия и  
руководство по эксплуатации



**magnus**  
PROFI

## 1. Назначение изделия

Коуш вантовый служит для уплотнения и усиления каната в месте перегиба, т.е. чтобы концевое крепление было более надежным. Вантовые коуши обладают небольшим внутренним диаметром, что позволяет достигать высоких показателей грузоподъемности при минимальных нагрузках на металлическую деталь.

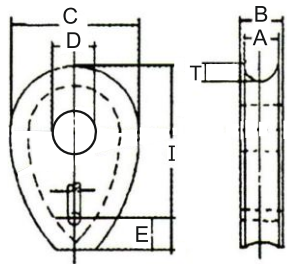
Коуши используются преимущественно в кранах и других конструкциях, где требуется поддержка элементов.

---

**Комплектующие марки MAGNUS-PROFI характеризуются повышенной прочностью и надежностью при небольших размерах и массе.**

---

## 2. Типоразмеры



Диаметр каната, мм	A	B	C	D	T	I
16	16	23,5	70	25	9	98
18	18	26	80	28	10,5	110
20	20	28,5	90	31	12	130
22	22	31	100	35	13,5	140
24	24	33,5	110	38	15	150
26	26	36	120	41	16,5	170
29	29	39,5	130	44	18	180
31	31	42	140	47	20	200
35	35	47	160	53	23	220
40	40	53	180	59	26	250
44	44	58	200	65	29	280
48	48	63	220	70	32	310

## 3. Меры безопасности и правила браковки

Перед эксплуатацией необходимо тщательно осмотреть внешнее состояние изделий. В случае выявления дефектов или неисправностей, изделие к работе не допускается.

Запрещается использовать устройства и комплектующие не по назначению или превышать допустимую рабочую нагрузку.

Браковка коушей производится:

- при наличии трещин;
- при износе поверхности элементов или местных вмятинах, приводящих к уменьшению площади поперечного сечения на 10%;
- при наличии остаточных деформаций, приводящих к изменению первоначального размера элемента более, чем на 5%.

---

**Запрещается находиться под поднятым грузом или допускать нахождение под ним людей; находиться между поднимаемым/опускаемым грузом и стеной или конструкцией; оставлять поднятый груз без присмотра.**

---

## 4. Хранение и эксплуатация

Коуши рекомендуется хранить в сухом месте, чтобы не допустить коррозию металла.

Температурный режим эксплуатации: от -40° до +200°С.