

Сертификат проверки

1. Тип изделия	Укоротитель цепной клешневой
2. Грузоподъемность (тонн)	
3. Класс прочности	T8
4. Количество в партии (штук)	
5. Год и месяц выпуска	
6. Изделие испытано согласно требованиям	
7. Коэффициент запаса прочности	4

Изделие изготовлено в соответствии с требованиями стандарта EN 1677 и признано годным к эксплуатации при соблюдении потребителем правил и норм безопасности, а также условий хранения и эксплуатации.

Контролер: Начальник ОТК _____ Емелев Е.А.

Гарантийные обязательства

Гарантийный срок эксплуатации изделия – 12 месяцев со дня продажи конечному потребителю, при условии соблюдения правил хранения и эксплуатации.

Компания-продавец _____

« ____ » _____ 20__ г.
(Дата продажи)

(Подпись продавца)

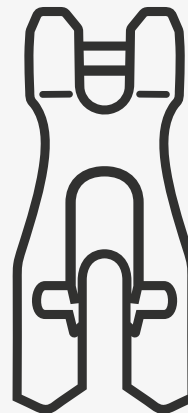
Штамп компании-продавца

Укоротитель цепной клешневой

Паспорт изделия и
руководство по эксплуатации

Грузоподъемность

| 1,2 T | 2 T | 3,2 T | 5,3 T | 8,2 T | 12,5 T | 15 T |



magnus
PROFI

1. Назначение изделия

Укоротитель цепной клешневой используется для изменения длины ветвей в цепных стропах. Для этого на соединительное звено, на котором висит основная грузовая ветка,

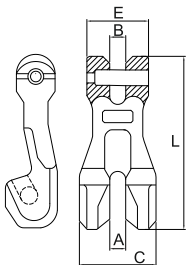


навешивается дополнительная – более короткая. К ее нижнему цепному звену крепится укоротитель (вилочным разъемом). Затем отмеряем на основной ветке цепь нужной длины и вкладываем соответствующее звено в нижнюю часть укоротителя. Звено надежно фиксируется внутри устройства («клешни»), особенно под нагрузкой. Таким образом можно настроить цепи на любую длину.

Данный вид укоротителя надежнее крюковых аналогов, так как работает «на растяжение», а не «на излом» цепи.

Комплектующие марки MAGNUS-PROFI класса T8 характеризуются повышенной прочностью и надежностью при небольших размерах и массе.

2. Типоразмеры



Г/П, Т	A, мм	B, мм	C, мм	E, мм	L, мм	вес, кг
1,2	7,5	7,5	33	26	73,5	0,17
2,0	9,5	9,5	45	36	101	0,37
3,2	13	13	55	48	138	0,97
5,3	16,5	16,5	75	59	177	2,01
8,2	21	21	93	73	220	3,32
12,5	23,5	23,5	99	78	238	6,2
15,0	25,5	25,5	118	98	295	8,5

3. Меры безопасности и правила браковки

Перед эксплуатацией необходимо тщательно осмотреть внешнее состояние изделий. В случае выявления дефектов или неисправностей, изделие к работе не допускается.

Запрещается использовать устройства и комплектующие не по назначению или превышать допустимую рабочую нагрузку.

Браковка укоротителей производится:

- при наличии трещин;
- при износе поверхности элементов или местных вмятинах, приводящих к уменьшению площади поперечного сечения на 10%;
- при наличии остаточных деформаций, приводящих к изменению первоначального размера элемента более, чем на 5%.

Запрещается находиться под поднятым грузом или допускать нахождение под ним людей; находиться между поднимаемым/опускаемым грузом и стеной или конструкцией; оставлять поднятый груз без присмотра.

4. Хранение и эксплуатация

Укоротители рекомендуется хранить в сухом месте, чтобы не допустить коррозию металла.

Температурный режим эксплуатации: от -40 до +200°C.