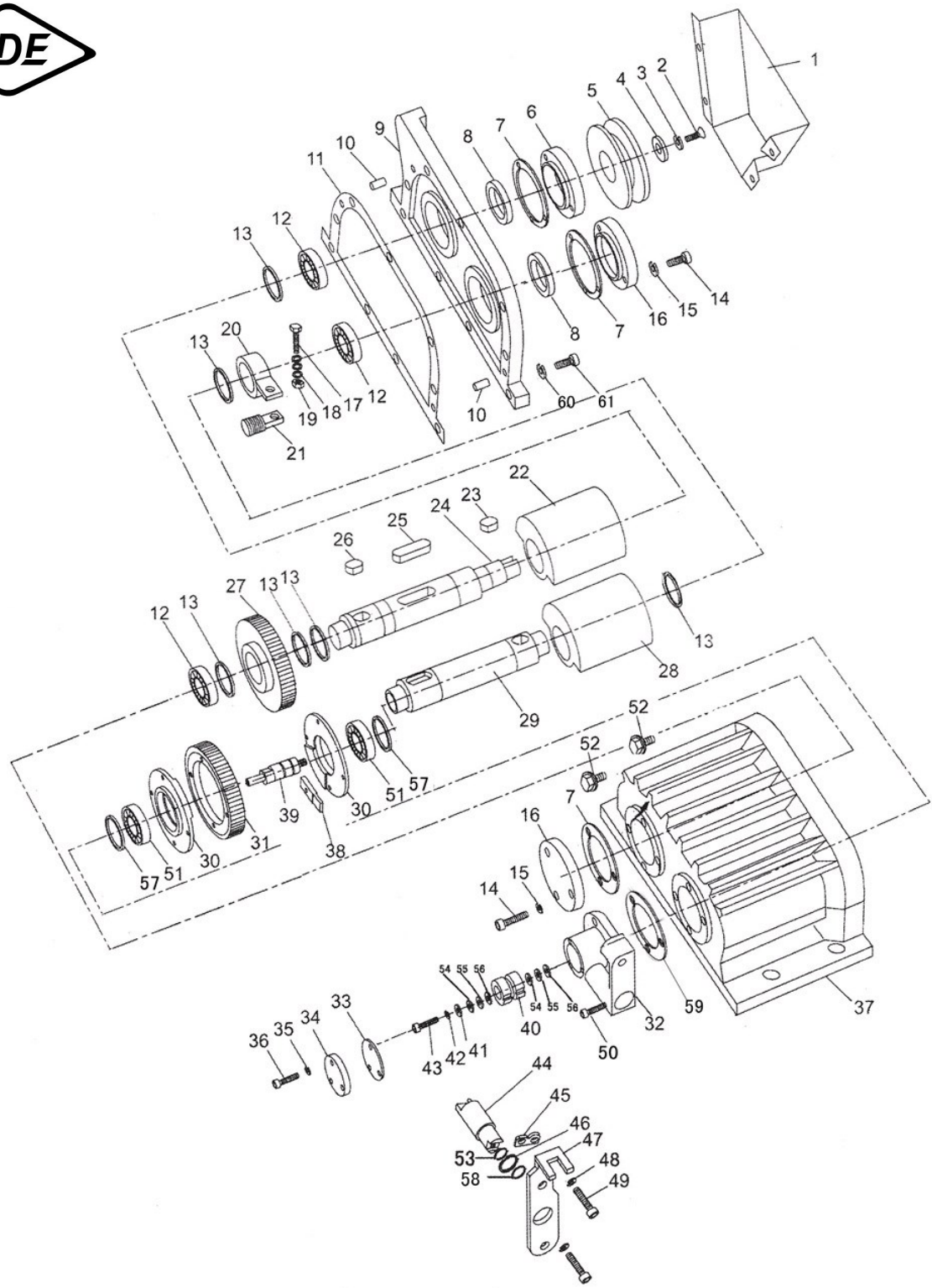


№	Артикул	Наименование	Кол
1		Болт М8×30	1
2		Шайба Ø8	1
3		Шайба Ø8	1
4		Сцепление в сборе	1
5	908-733-005	Ремень	1
6	794-661	Двигатель 270F	1
7		Гайка М10	1
8		Шайба Ø10	1
9		Шайба Ø10	1
11		Трос газа в сборе	1
11-1		Рычаг газа	1
11-2		Трос газа	1
12	908-733-012	Ручка	1
13		Стойка	1
14	908-726-014	Виброгаситель	2
15		Болт М8×20	4
16		Втулка нейлоновая	2
17		Втулка	2
18		Шайба Ø12	2
19		Болт М12×55	2
20		Трос управления в сборе	1
21		Рычаг управления вибратором	2
22	908-726-022	Трос управления вибратором	2
27		Корпус	1
28		Кожух ремня	1
29		Шайба Ø8	2
30		Шайба Ø8	2
31		Болт М8×20	2
32		Виброгаситель	1

Виброплита		Модель	
		VP165-CK	
Technical department		Assembly drawing	
Engineer, chief designer		John Emerson Jr.	
DYNAMIC DRIVE EQUIPMENT, USA			Page 1



№	Артикул	Наименование	Кол
1		Кожух ремня	1
2		Винт М8×20	1
3		Шайба Ø8	1
4		Шайба Ø8	1
5		Шкив	1
6		Крышка	1
7		Прокладка	3
8		Сальник 28×50×10	1
9		Крышка корпус вибратора	1
10		Штифт	2
11		Прокладка	1
12		Подшипник NJ206	4
13		Кольцо стопорное Ø42	5
14		Болт М8×20	9
15		Шайба Ø8	9
16		Крышка	1
17		Болт М10× 65	1
18		Кольцо стопорное	1
19		Гайка М10	1
20		Кольцо	1
21		Соединитель М20	1
22		Эксцентрик	1
23		Шпонка 8×20	1
24		Вал	1
25		Шпонка 12×50	1
26		Шпонка 12×20	1
27		Шестерня	1
28		Эксцентрик	1
29		Вал	1
30		Крышка	2
31		Шестерня	1

Виброплита		Модель	
		VP165-CK	
Technical department		Assembly drawing	
Engineer, chief designer		John Emerson Jr.	
DYNAMIC DRIVE EQUIPMENT, USA			Page 3

