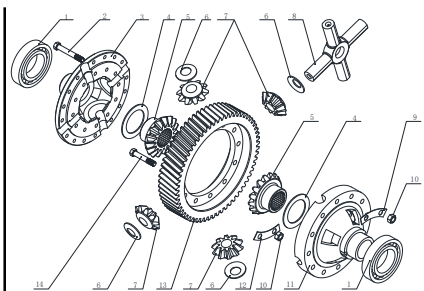


驱动系统 (单驱) / Drive system (single drive)						
序号/NO	编码/SN	Name	名称	数量/QTY	备注/Remark	
1	256513510001	Drive axle	驱动桥	1		生产方式
2	910100300090	Bolt GB5783 M24x80-8.8	螺栓GB5783-M24x80-8.8	12		外购件
3	910400100014	Flat washer GB97.1-24-200 hv	平垫圈GB97.1-24-200HV	12		标准件
4	910400500013	Spring washer gb93-24	弹簧垫圈GB93-24	12		标准件
5	910300100018	Nut GB6170 m2-m24-10	螺母GB6170-M24-10	12		标准件
6	256513520001	Gasket phi 428 x 372 x1	密封垫φ428Xφ372X1	1		外购件
7	256514010003	Gearbox HDCSS50A	变速箱HDCSS50A	1		外购件
8	910100200019	Bolt GB5783 - M14x1.5 x130-10.9	螺栓GB5785-M14x1.5x130-10.9	5		标准件
9	910400500009	Spring washer gb93-14	弹簧垫圈GB93-14	17		标准件
10	910400100009	Flat washer GB97.1-14-200 hv	平垫圈GB97.1-14-200HV	17		标准件
11	910400100012	Flat washer GB97.1-20-200 hv	平垫圈GB97.1-20-200HV	1		标准件
12	910400500012	Spring washer gb93-20	弹簧垫圈GB93-20	1		标准件
13	910300900002	Nut GB6178 M20-8	螺母GB6178-M20-8	1		标准件
14	910600600037	Cotter pin x40 GB91-4	开口销GB91-4x40	1		标准件
15	910800100078	O - outer 95x3.1	O形圈-外95x3.1	1		标准件
16	910100400022	Bolt GB5786 - M14x1.5 x40-8.8	螺栓GB5786-M14x1.5x40-8.8	12		标准件
17	920900100082	Motor (AC) JXQ-16.6-5nl	电机(交流)JXQ-16.6-5NL	1		外购件
18	25509853253	Encoder (WN)	编码器 (WN)	1		外购件
19	910100500006	Bolt GB31.1 M20x90-8.8	螺栓GB31.1-M20x90-8.8	1		标准件
20	910600100041	Roller pin GB119.2-12x25	圆柱销GB119.2-12x25	1		标准件

驱动桥 (单驱) / Drive axle (single drive)						
序号/NO	编码/SN	Name	名称	数量/QTY	备注/Remark	
A	256513510001	Drive axle	驱动桥	1	包括1-24	外购件
1	256598513501	Half shaft bolt	半轴螺栓	24		外购件
2	256598513502	Left half shaft	左半轴	1		外购件
3	256598513503	Gasket	密封垫	2		外购件
4	256598513504	Round nut M80X2	圆螺母M80X2	4		外购件
5	256598513505	Stop washer 80	止动垫圈80	2		外购件
6	256598513506	Bridge shell assembly	桥壳总成	1		外购件
7	256598513507	Air plug	通气塞	1		外购件
8	256598513508	Jam	堵塞	3		外购件
9	256598513509	Right half shaft	右半轴	1		外购件
10	256598513510	Right brake assembly /1970	右制动器总成/1970	1		外购件
11	256598513511	Wheel hub nut	轮毂螺母	12		外购件
12	256598513512	Bolt column	螺栓柱	12		外购件
13	256598513513	Nut M20X1.5	螺母M20X1.5	12		外购件
14	256598513514	Gasket phi phi 80 x 110 x13	垫圈φ80Xφ110X13	2		外购件
15	256598513515	Oil seal phi phi 110 x 140 x12	油封φ110Xφ140X12	2		外购件
16	256598513516	Tapered roller bearing 30216	圆锥滚子轴承30216	2		外购件
17	256598513517	Wheel hub	轮毂	2		外购件
18	256598513518	Tapered roller bearing 30219	圆锥滚子轴承30219	2		外购件
19	256598513519	Oil seal ring	油封挡圈	2		外购件
20	256598513520	Oil seal phi phi 140 x 170 x15	油封φ140Xφ170X15	2		外购件
21	256598513521	Brake drum	制动鼓	2		外购件
22	256598513522	Left brake assembly /1430	左制动器总成/1430	1		外购件
23	256598513523	Brake hexagon bolt m16x1.5x46	制动器六角螺栓M16X1.5X46	12		外购件
24	256598513524	Brake hexagon bolt m16x1.5x45	制动器六角螺栓M16X1.5X45	4		外购件

变速箱 (单驱) / Gearbox (single drive)						
序号/NO	编码/SN	Name	名称	数量/QTY	备注/Remark	
1	256598520001	Differential assembly	差速器总成	1		外购件
2	256598520002	Bolt	螺栓	4		外购件
3	256598520003	Lock plate	锁片	4		外购件
4	256598520004	bearing	轴承座	2		外购件
5	256598520005	Tapered roller bearings	圆锥滚子轴承	2		外购件
6	256598520006	Adjust the pad	调整垫	4/3		外购件
7	256598520007	O-ring	O形圈	1		外购件
8	910100300036	Bolt GB5783 M10X25-8.8	螺栓GB5783-M10x25-8.8	4		标准件
9	910400500007	Spring washer gb93-10	弹簧垫圈GB93-10	6		标准件
10	256598520008	Bearing cover	轴承盖	1		外购件
11	256598520009	Oil seal	油封	1		外购件
12	910401400024	Elastic barrier ring gb993.1-90 for holes	孔用弹性挡圈GB993.1-90	1		标准件
13	256598520010	Taper pin	圆锥销	2		外购件
14	910700200022	Bearing GB276 rs - 6207-2RS	轴承GB276-6207-2RS	2		标准件
15	910700200025	Bearing GB276 rs - 6210-2RS	轴承GB276-6210-2RS	1		标准件
16	256598520011	Input shaft	输入轴	1		外购件
17	910700200025	Bearing GB276 rs - 6210-2RS	轴承GB276-6210-2RS	1		标准件
18	256598520012	Duplex gear	双联齿轮	1		外购件
19	910700200033	Bearing GB276 rs - 6307-2RS	轴承GB276-6307-2RS	1		标准件
20	256598520013	Paper pad	纸垫	1		外购件
21	256598520014	Lid	箱盖	1		外购件
22	910100300051	Bolt GB5783 M12X35-8.8	螺栓GB5783-M12x35-8.8	12		标准件
23	910400500008	Spring washer gb93-12	弹簧垫圈GB93-12	15		标准件
24	256598520015	Bolt	螺栓	2		外购件
25	256598520016	Stop	挡块	1		外购件
26	910100300049	Bolt GB5783 M12X25-8.8	螺栓GB5783-M12x25-8.8	3		标准件
27	910800100006	O-outside 35x3.1	O形圈-外35x3.1	2		标准件
28	256598520017	Shaft	轴	1		外购件
29	256598520018	Gear shaft	齿轮轴	1		外购件
30	256598520019	Enclosure	箱体	1		外购件

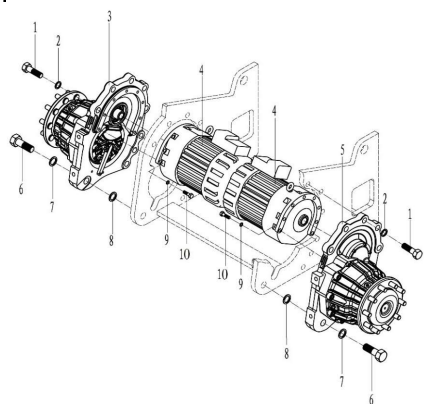
差速箱 (单驱) / Differential mechanism (single drive)						
序号/NO	编码/SN	Name	名称	数量/QTY	备注/Remark	
1	910700200051	Bearing GB276 rs - 6216-2	轴承GB276-6216-2RS	2		标准件
2	256598520020	bolt	螺栓	8		外购件



3	256598520021	Right differential housing	右差速器壳	1		外购件
4	256598520022	The gasket	垫圈	1/3×2		外购件
5	256598520023	Half shaft gear	半轴齿轮	2		外购件
6	256598520024	Thrust washer	止推垫圈	4		外购件
7	256598520025	Planetary gear	行星齿轮	4		外购件
8	256598520026	The spider	十字轴	1		外购件
9	256598520027	Gasket or washer	垫片或垫圈	8		外购件
10	256598520028	Nut	螺母	20		外购件
11	256598520029	Left differential housing	左差速器壳	1		外购件
12	256598520030	Lock washers	锁紧垫片	6		外购件
13	256598520031	Ring gear	齿圈	1		外购件
14	256598520032	Bolt	螺栓	12		外购件

外购件
外购件
外购件
外购件
外购件
外购件
外购件
外购件
外购件
外购件
外购件
外购件

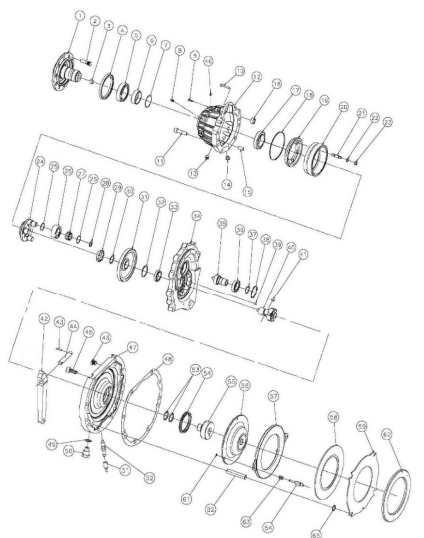
驱动系统（双驱）/Drive system (double drive)



序号/NO	编码/SN	Name	名称	数量/QTY	备注/Remark	
1	910100300085	Bolt GB5783 M24x70-8.8	螺栓GB5783-M24x70-8.8	16		标准件
2	910400500013	Spring washer gb93-24	弹簧垫圈GB93-24	16		标准件
3	256514010001	Gearbox (right)	变速箱(右)	1		外购件
4	920900100081	Motor (ac) jxq-11-5JXQ (left)	电机(交流)JXQ-11-5JXX(左)	1		外购件
	920900100080	Motor (ac) jxq-11-5JXQ (right)	电机(交流)JXQ-11-5JXX(右)	1		外购件
	255098513253	Encoder(WN)	编码器(WN)	2		外购件
5	256514010002	Gearbox (left)	变速箱(左)	1		外购件
6	910100300086	Bolt GB5783 M30x80-8.8	螺栓GB5783-M30x80-8.8	2		标准件
7	910400500014	Spring washer gb93-30	弹簧垫圈GB93-30	2		标准件
8	256514020001	Gasket Φ 50 x Φ 31 x6	垫圈Φ50xΦ31x6	2		自制件
9	910400500009	Spring washer gb93-14	弹簧垫圈GB93-14	16		标准件
10	910100300065	Bolt GB5783 M14x50-8.8	螺栓GB5783-M14x50-8.8	16		标准件

标准件
标准件
外购件
外购件
外购件
外购件
标准件
标准件
标准件
标准件
标准件
标准件

变速箱（双驱）/Gearbox (double drive)

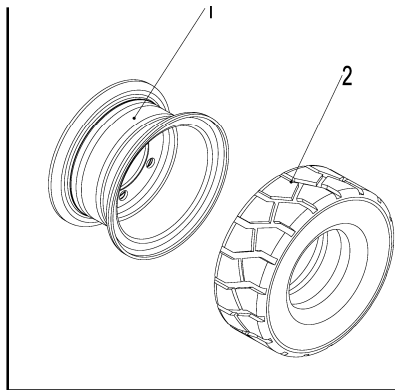


序号/NO	编码/SN	Name	名称	数量/QTY	备注/Remark	
1	▲	Wheel hub	轮毂	1		不单独提供
2	▲	Hub bolt	轮毂螺栓	10		不单独提供
3	▲	Needle sleeve	针形套筒	1		不单独提供
4	▲	Sealing ring	密封圈	1		不单独提供
5	▲	Bearing	轴承	1		不单独提供
6	▲	Lsolation pad	隔离垫	1		不单独提供
7	▲	Gasket	垫片	1		不单独提供
8	▲	Vent plug	透气塞	1		不单独提供
9	▲	Screw	螺钉	3		不单独提供
10	▲	Screw	螺钉	2		不单独提供
11	▲	Screw	螺钉	7		不单独提供
12	▲	Enclosure	箱体	1		不单独提供
13	▲	Plug	螺塞	4		不单独提供
14	▲	Plug	螺塞	1		不单独提供
15	▲	Cylindrical pin	圆柱销	2		不单独提供
16	▲	Needle sleeve	针形套筒	1		不单独提供
17	▲	Bearing	轴承	1		不单独提供
18	▲	The elastic ring	弹性挡圈	1		不单独提供
19	▲	Ring gear mounting disc	环形齿轮安装盘	1		不单独提供
20	▲	The ring gear	环形齿轮	1		不单独提供
21	▲	Double end studs	双头螺柱	6		不单独提供
22	▲	The gasket	垫圈	6		不单独提供
23	▲	Nut	螺母	6		不单独提供
24	▲	Planet carrier	行星架	1		不单独提供
25	▲	The elastic ring	弹性挡圈	6		不单独提供
26	▲	Planetary gear	行星齿轮	3		不单独提供
27	▲	Roller bearing	滚子轴承	3		不单独提供
28	▲	Elastic retaining ring for shaft	轴用弹性挡圈	3		不单独提供
29	▲	Nut	螺母	1		不单独提供
30	▲	Elastic retainer for holes	孔用弹性挡圈	1		不单独提供
31	▲	Helical gear	螺旋齿轮	1		不单独提供

不单独提供
不单独提供
不单独提供
不单独提供
不单独提供
不单独提供
不单独提供
不单独提供
不单独提供
不单独提供
不单独提供
不单独提供
不单独提供
不单独提供
不单独提供
不单独提供
不单独提供
不单独提供
不单独提供
不单独提供
不单独提供
不单独提供
不单独提供
不单独提供
不单独提供
不单独提供
不单独提供
不单独提供
不单独提供
不单独提供
不单独提供
不单独提供
不单独提供
不单独提供
不单独提供
不单独提供
不单独提供
不单独提供
不单独提供
不单独提供
不单独提供

变速箱（双驱）/Gearbox (double drive)

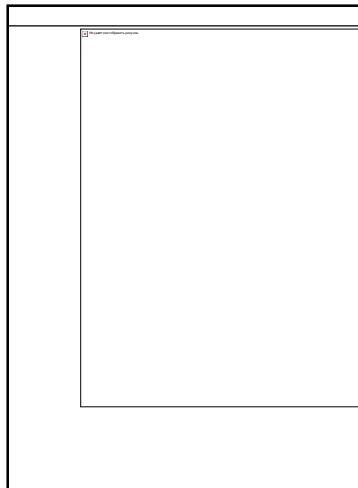
序号/NO	编码/SN	Name	名称	数量/QTY	备注/Remark	
-------	-------	------	----	--------	-----------	--



1	256515510002		轮胎总成6.00E-9	1	
2	256515510001		轮胎21x8-9(实心朝阳)	1	
	256515510003		轮胎21x8-9(环保朝阳)	1	选装

外购件
外购件
外购件

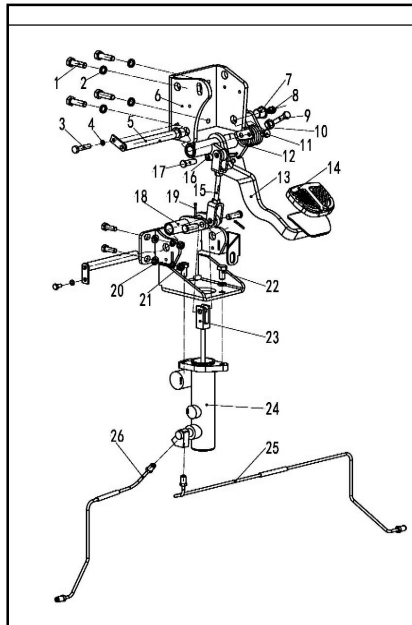
角度传感器安装



序号/NO	编码/SN	Name	名称	数量/QTY	备注/Remark
1	910200200014		螺钉GB70.1-M4x12-8.8	5	
2	910400500003		弹簧垫圈GB93-4	5	
3	910400100003		平垫圈GB97.1-4-200HV	5	
4	255016022002		转角传感器	1	
5	256516020002		安装板上(传感器)	1	
6	910200200001		螺钉GB70.1-M3x8-8.8	2	
7	256516020001		螺母下(传感器)	1	

标准件
标准件
标准件
外购件
自制件
标准件
外购件

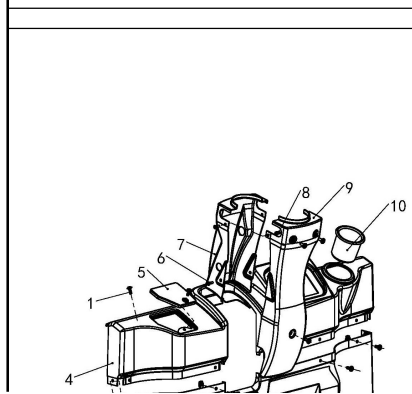
行车制动



序号/NO	编码/SN	Name	名称	数量/QTY	备注/Remark
1	910100300039		螺栓GB5783-M10x40-8.8	8	
2	910400500007		弹簧垫圈GB93-10	8	
3	910100300010		螺栓GB5783-M6x16-8.8	2	
4	910400500005		弹簧垫圈GB93-6	2	
5	255011510003		带耳轴Φ16x135	2	
6	255011510004		脚制动支架焊合	1	
7	940500100006		复合套Φ16xΦ18x15-SF-1	4	
8	911200100004		油杯JB7940.1-M10x1	2	
9	910100100023		螺栓GB5782-M8x45-8.8	1	
10	910300100006		螺母GB6170-M8-10	1	
11	255011520010		缓冲垫	1	
12	255011520008		扭簧	1	
13	255011510002		踏板焊合	1	
14	255011520013		踏板(橡胶)	1	
15	256511511008		连杆总成	1	
16	940500100048		复合套Φ10xΦ12x8-SF-1	1	
17	910600700033		销轴GB882-B10x30x3.2	3	
18	256511511007		踏板焊合	1	
19	910600600015		开口销GB91-2x20	1	
20	910400100007		平垫圈GB97.1-10-200HV	6	
21	910300100007		螺母GB6170-M10-10	2	
22	910100300035		螺栓GB5783-M10x20-8.8	2	
23	256511511011		制动泵挺杆总成	1	
24	256511511001		制动泵总成	1	
25	256511511009		右制动钢管总成	1	
26	256511511010		左制动钢管总成	1	

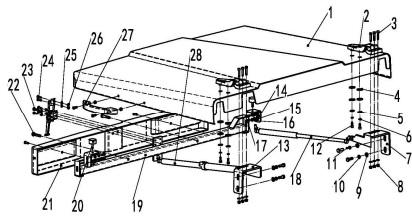
标准件
标准件
标准件
标准件
外购件
外购件
标准件
标准件
外购件
外购件
标准件
外购件
标准件
外购件
外购件
外购件
标准件
外购件
外购件
外购件
外购件
外购件

控制面板



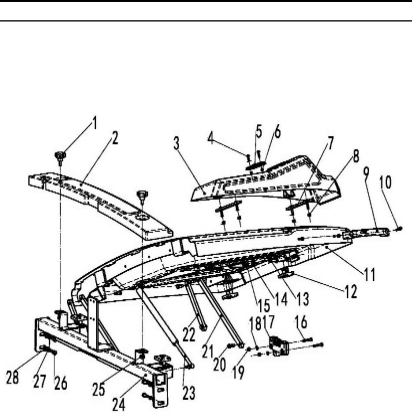
序号/NO	编码/SN	Name	名称	数量/QTY	备注/Remark
1	941100100009		螺钉M6x12-8.8	19	
2	255010020002		罩(下)	1	
3	255010020009		簧片螺母M6	10	
4	255010020001		罩(上)(Curtis)	1	选装
	255010020007		罩(上)(Inmotion)	1	
5	255010020003		制动杯盖	1	
6	910200500040		螺钉GB818-M5x16-4.8	2	
7	255010020005		前盖	1	
8	910301300001		螺母GB17880.1-M5x14	1	
9	255010020006		后盖	1	
10	255010020004		工具箱	1	

标准件
外购件
外购件
外购件
外购件
外购件
标准件
外购件
标准件
外购件
外购件



3	910200200039		螺钉GB70.1-M6x30-8.8	6		标准件
4	910400100008		平垫圈GB97.1-12-200HV	4		标准件
5	910400100005		平垫圈GB97.1-6-200HV	10		标准件
6	910400500005		弹簧垫圈GB93-6	10		标准件
7	256521011006		左铰链总成	1		自制件
8	910300100005		螺母GB6170-M6-10	10		标准件
9	910400100007		平垫圈GB97.1-10-200HV	4		标准件
10	910400500007		弹簧垫圈GB93-10	4		标准件
11	910100300036		螺栓GB5783-M10x25-8.8	4		标准件
12	910200200039		螺钉GB70.1-M6x30-8.8	4		标准件
13	256521011005		右铰链总成	1		自制件
14	256521021051		减振垫支架	1		自制件
15	910400500006		弹簧垫圈GB93-8	4		标准件
16	910400100006		平垫圈GB97.1-8-200HV	4		标准件
17	910100300020		螺栓GB5783-M8x16-8.8	4		标准件
18	940400100035		气弹簧500N(D620)	1		外购件
19	256521011004		后罩固定横梁	1		自制件
20	505618020016		缓冲垫	2		外购件
21	256521021006		电瓶后装饰盖	1		外购件
22	910100300026		螺栓GB5783-M8x40-8.8	2		标准件
23	910200300019		螺钉GB70.2-M6x20-8.8	4		标准件
24	910200500041		螺钉GB818-M5x20-4.8	2		标准件
25	910400100004		平垫圈GB97.1-5-200HV	2		标准件
26	910300100004		螺母GB6170-M5-10	2		标准件
27	255021020020		拉手	1		外购件
28	940400100031		气弹簧500N(D620)-自锁	1		外购件

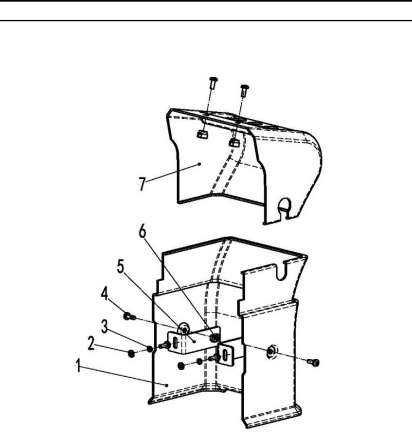
标准件
标准件
标准件
标准件
自制件
标准件
标准件
标准件
标准件
标准件
标准件
自制件
标准件
标准件
标准件
标准件
外购件
自制件
外购件
外购件
标准件
标准件
标准件
标准件
标准件
外购件
外购件



座椅靠背安装

序号/NO	编码/SN	Name	名称	数量/QTY	备注/Remark	
1	281223021006		盖板螺栓	2		外购件
2	256521021005		装饰盖(中)	1		外购件
3	255021020003		装饰盖	1		外购件
4	910200500041		螺钉GB818-M5x20-4.8	2		标准件
5	255021020067		文件夹	1		外购件
6	910300100004		螺母GB6170-M5-10	2		标准件
7	255021010016		压板焊合	2		外购件
8	910300100005		螺母GB6170-M6-10	4		标准件
9	255021020020		拉手	1		外购件
10	910200500053		螺钉GB818-M6x20-4.8	2		标准件
11	256521011002		箱盖焊合(5)	1		外购件
12	255021020068		缓冲垫	4		外购件
13	255021020052		锁舌2	1		自制件
14	910400100005		平垫圈GB97.1-6-200HV	2		标准件
15	910300100008		螺母GB6170-M12-10	1		标准件
16	910200500056		螺钉GB818-M6x35-4.8	2		标准件
17	255021010010		顶盖锁	1		外购件
18	910400100005		平垫圈GB97.1-6-200HV	2		标准件
19	910400500008		弹簧垫圈GB93-12	1		标准件
20	255015020021		调节螺钉	8		外购件
21	256521021021		铰链板 I	1		自制件
22	256521021022		铰链板 II	1		自制件
23	940400100019		气弹簧550N(D515)-自锁	1		外购件
24	256521011001		横梁支架焊合	1		自制件
25	940801500002		卡式螺母M8	2		标准件
26	910100300036		螺栓GB5783-M10x25-8.8	4		标准件
27	910400100007		平垫圈GB97.1-10-200HV	4		标准件
28	910400500007		弹簧垫圈GB93-10	4		标准件

外购件
外购件
外购件
标准件
外购件
标准件
外购件
标准件
外购件
标准件
外购件
外购件
自制件
标准件
标准件
标准件
外购件
标准件
标准件
标准件
外购件
标准件
标准件
标准件
标准件
外购件
外购件
标准件



多路阀罩安装

序号/NO	编码/SN	Name	名称	数量/QTY	备注/Remark	
1	255021020002		防护罩1	1		外购件
2	910400100005		平垫圈GB97.1-6-200HV	2		标准件
3	910400500005		弹簧垫圈GB93-6	2		标准件
4	910200500053		螺钉GB818-M6x20-4.8	6		标准件
5	255021020051		支架	2		自制件
6	255021020058		M6卡式螺母	4		外购件
7	255021020001		防护罩2	1		外购件

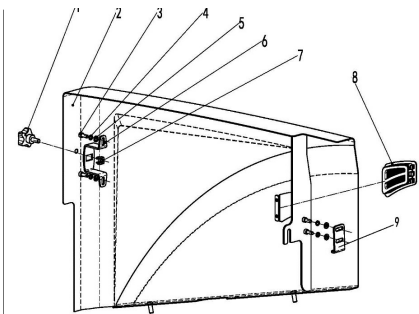
外购件
标准件
标准件
标准件
自制件
外购件
外购件



左侧板安装

序号/NO	编码/SN	Name	名称	数量/QTY	备注/Remark	
1	255021010015		挂钩焊合(左)	1		外购件
2	910400100005		平垫圈GB97.1-6-200HV	2		标准件
3	910400500005		弹簧垫圈GB93-6	2		标准件
4	910200500052		螺钉GB818-M6x16-4.8	2		标准件

外购件
标准件
标准件
标准件



序号/NO	编码/SN	Name	名称	数量/QTY	备注/Remark
5	940801500002		卡式螺母M8	1	
6	255021020063		支架(左侧板)	1	
7	256521011016		侧板焊合(左)	1	
8	505621510004		通风孔(右)	1	
9	255021020060		旋钮螺栓	1	

标准件
自制件
外购件
外购件
外购件

右侧板安装

序号/NO	编码/SN	Name	名称	数量/QTY	备注/Remark
1	255021020060		旋钮螺栓	1	
2	256521011017		侧板焊合(右)	1	
3	910200500052		螺钉GB818-M6x16-4.8	2	
4	910400500005		弹簧垫圈GB93-6	2	
5	910400100005		平垫圈GB97.1-6-200HV	2	
6	255021020062		支架(右侧板)	1	
7	940801500002		卡式螺母M8	1	
8	505621510004		通风孔(右)	1	
9	255021010015		挂钩焊合(左)	1	

外购件
外购件
标准件
标准件
标准件
自制件
标准件
外购件
外购件

地板安装

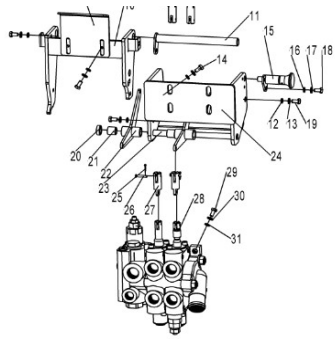
序号/NO	编码/SN	Name	名称	数量/QTY	备注/Remark
1	255018020005		地板垫	1	
2	255018010002		地板焊合(后)	1	
3	255018010001		地板焊合(前)	1	
4	255018020010		橡胶垫	6	
5	256518021007		上车踏板(上)	1	
6	941100100001		螺钉M8x12-8.8	2	
7	256518021006		上车踏板(下)	1	

外购件
自制件
自制件
外购件
外购件
标准件
外购件

车架装配

序号/NO	编码/SN	Name	名称	数量/QTY	备注/Remark
1	256521511001		车架焊合(6T)	1	
2	256521521088		盖	2	
3	910400100006		平垫圈GB97.1-8-200HV	18	
4	910400500019		弹簧垫圈GB93-8	18	
5	910200200053		螺钉GB70.1-M8x12-8.8	18	
6	256521511011		侧板焊合(左)	1	
7	940801500002		卡式螺母M8	4	

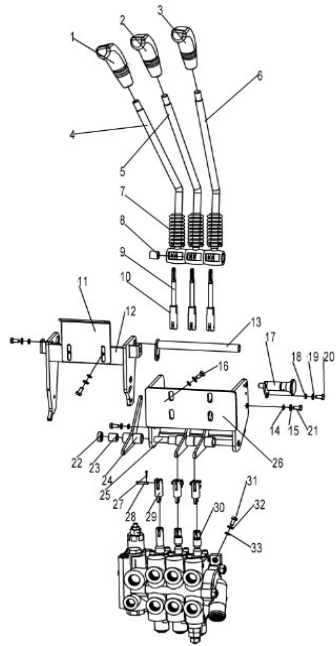
外购件
自制件
标准件
标准件
标准件
自制件
标准件



15	255024510006		解锁手柄总成	1	
16	910400100005		平垫圈GB97.1-6-200HV	7	
17	910400500005		弹簧垫圈GB93-6	5	
18	910100300009		螺栓GB5783-M6x12-8.8	5	
19	910100300022		螺栓GB5783-M8x20-8.8	2	
20	256544020003		圆钢20x13x7	2	
21	940500100055		复合套Φ12xΦ16x16-SF-1	8	
22	256524511008		连接板总成	3	
23	256524511009		带耳轴Φ12x180	1	
24	256524511002		固定座	1	
25	910600600011		开口销GB91-2x12	8	
26	941100800001		销轴B4.75x20-c1B	8	
27	256524521014		接头2	4	
28	256524510001		二联双路分流型多路阀	1	
29	910400100007		平垫圈GB97.1-10-200HV	3	
30	910400500007		弹簧垫圈GB93-10	3	
31	910100300036		螺栓GB5783-M10x25-8.8	3	

外购件
标准件
标准件
标准件
标准件
外购件
外购件
外购件
外购件
外购件
标准件
标准件
外购件
标准件
标准件

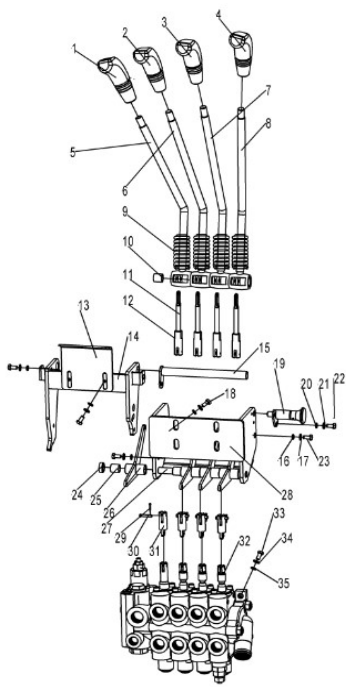
多路换向阀操纵 (三联)



序号/NO	编码/SN	Name	名称	数量/QTY	备注/Remark
1	255024520022		手柄球(起升)	1	
2	255024520023		手柄球(倾斜)	1	
3	255025020002		手柄球(属具1)	1	
4	255024510004		操纵杆焊合(起升)	1	
5	255024510005		操纵杆焊合(倾斜)	1	
6	255025010001		操纵杆焊合(属具1)	1	
7	255024520065		护套	4	
8	940500100006		复合套Φ16xΦ18x15-SF-1	4	
9	255024520017		连接杆	3	
10	256524521013		接头1	3	
11	281224521001		固定板(防护罩)	1	
12	255024510001		阀杆支架焊合	1	
13	255024510009		带耳轴Φ16x168	1	
14	910400100006		平垫圈GB97.1-8-200HV	5	
15	910400500006		弹簧垫圈GB93-8	5	
16	910100300023		螺栓GB5783-M8x25-8.8	3	
17	255024510006		解锁手柄总成	1	
18	910400100005		平垫圈GB97.1-6-200HV	8	
19	910400500005		弹簧垫圈GB93-6	6	
20	910100300009		螺栓GB5783-M6x12-8.8	5	
21	910100300022		螺栓GB5783-M8x20-8.8	2	
22	256544020003		圆钢20x13x7	2	
23	940500100055		复合套Φ12xΦ16x16-SF-1	8	
24	256524511008		连接板总成	3	
25	256524511009		带耳轴Φ12x180	1	
26	256524511002		固定座	1	
27	910600600011		开口销GB91-2x12	10	
28	941100800001		销轴B4.75x20-c1B	10	
29	256524521014		接头2	4	
30	256525010001		三联双路分流型多路阀	1	
31	910400100007		平垫圈GB97.1-10-200HV	3	
32	910400500007		弹簧垫圈GB93-10	3	
33	910100300036		螺栓GB5783-M10x25-8.8	3	

外购件
外购件
外购件
外购件
外购件
外购件
外购件
外购件
外购件
外购件
自制件
自制件
外购件
标准件
标准件
标准件
外购件
标准件
标准件
标准件
外购件
标准件
标准件
标准件
外购件
标准件
标准件
标准件
外购件

门架(标准门架)



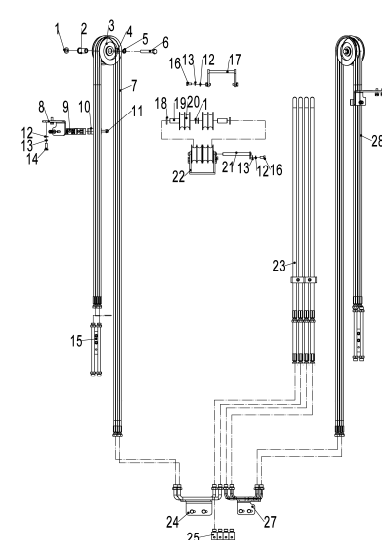
序号/NO	编码/SN	Name	名称	数量/QTY	备注/Remark
1	255024520022		手柄球(起升)	1	
2	255024520023		手柄球(倾斜)	1	
3	255025020002		手柄球(属具1)	1	
4	255025520002		手柄球(属具2)	1	
5	255024510004		操纵杆焊合(起升)	1	
6	255024510005		操纵杆焊合(倾斜)	1	
7	255025010001		操纵杆焊合(属具1)	1	
8	255025510001		操纵杆焊合(属具2)	1	
9	255024520065		护套	4	
10	940500100006		复合套Φ16xΦ18x15-SF-1	4	
11	255024520017		连接杆	4	
12	256524521013		接头1	4	
13	281224521001		固定板(防护罩)	1	
14	255024510001		阀杆支架焊合	1	
15	255024510009		带耳轴Φ16x168	1	
16	910400100006		平垫圈GB97.1-8-200HV	6	
17	910400500006		弹簧垫圈GB93-8	6	
18	910100300023		螺栓GB5783-M8x25-8.8	4	
19	255024510006		解锁手柄总成	1	
20	910400100005		平垫圈GB97.1-6-200HV	9	
21	910400500005		弹簧垫圈GB93-6	7	
22	910100300009		螺栓GB5783-M6x12-8.8	5	
23	910100300022		螺栓GB5783-M8x20-8.8	2	
24	256544020003		圆钢20x13x7	2	
25	940500100055		复合套Φ12xΦ16x16-SF-1	8	
26	256524511008		连接板总成	4	
27	256524511009		带耳轴Φ12x180	1	
28	256524511002		固定座	1	
29	910600600011		开口销GB91-2x12	12	
30	941100800001		销轴B4.75x20-c1B	12	
31	256524521014		接头2	4	
32	256525510001		四联双路分流型多路阀	1	
33	910400100007		平垫圈GB97.1-10-200HV	3	
34	910400500007		弹簧垫圈GB93-10	3	
35	910100300036		螺栓GB5783-M10x25-8.8	3	

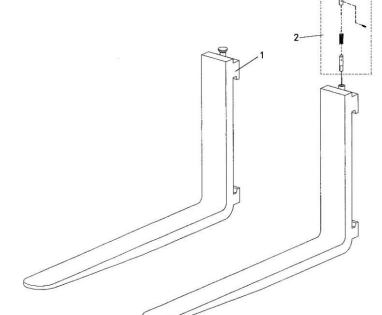
外购件
外购件
外购件
外购件
外购件
外购件
外购件
外购件
外购件
自制件
外购件
外购件
自制件
外购件
外购件
外购件
外购件
外购件
外购件
外购件
外购件
外购件
外购件
外购件
外购件
外购件
外购件
外购件
外购件
外购件
外购件
外购件
外购件
外购件
外购件
外购件

液压系统

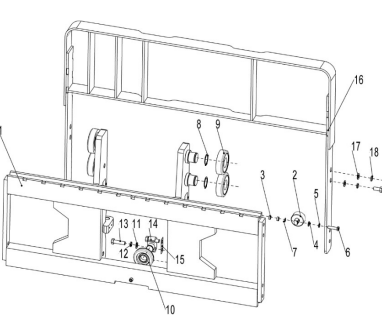
序号/NO	编码/SN	Name	名称	数量/QTY	备注/Remark
1	256523520001		液压管总成(45°)8-L630-1SC-60°	1	
2	256523520005		液压管总成(90°)8-L1420-1SC-60°	1	

外购件
外购件

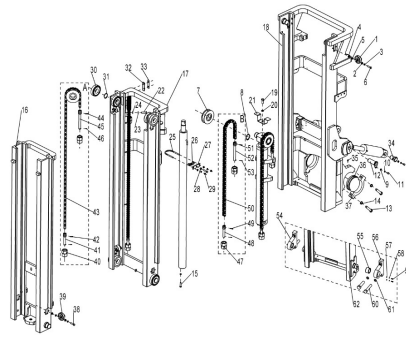
双附件管路（三级全自由门架）		序号/NO	编码/SN	Name	名称	数量/QTY	备注/Remark
	1	910400100008	Flat Washer GB97.1-12-200HV	平垫圈GB97.1-12-200HV	2		
	2	254130520016	Bush Φ20xΦ13x43	衬套Φ20xΦ13x43	2		
	3	255030520020		滑轮Φ120x42(双槽)	2		
	4	910400200005		大垫圈GB96.1-12-200HV	4		
	5	910400500008		弹簧垫圈GB93-12	2		
	6	910100100054		螺栓GB5782-M12x80-8.8	2		
	7	255030520003		液压管总成(直)10-L2410-1SC-60°	2	H=3700	
	7	255031020010		液压管总成(直)10-L2590-1SC-60°	2	H=4000	
	7	255028520020		液压管总成(直)10-L2820-1SC-60°	2	H=4350	
	7	255030520005		液压管总成(直)10-L2900-1SC-60°	2	H=4500	
	7	256530520701		液压管总成(直)10-L3100-1SC-60°	2	H=4800	
	7	256530520702		液压管总成(直)10-L3220-1SC-60°	2	H=5000	
	7	256530520703		液压管总成(直)10-L3540-1SC-60°	2	H=5500	
	7	256530520704		液压管总成(直)10-L4070-1SC-60°	2	H=6000	
	8	256530520001		支架(三联)	1		
	9	255028520034		胶管固定块	4		
	10	255028520035		安装板(管夹)	2		
	11	910200200062	Screw GB70.1-M8x45-8.8	螺钉GB70.1-M8x45-8.8	6		
	12	910400500006	Spring Washer GB93-8	弹簧垫圈GB93-8	8		
	13	910400100006	Flat Washer GB97.1-8-200HV	平垫圈GB97.1-8-200HV	16		
	14	910200300023	Screw GB5783-M8x25-8.8	螺栓GB5783-M8x25-8.8	4		
	15	255030520018		液压钢管焊合1	2		
	16	910100300020	Screw GB5783-M8x16-8.8	螺栓GB5783-M8x16-8.8	6		
	17	256531010003		防护罩	1		
	18	256531020005	Washer	垫圈	1		
	19	271527521004		衬套Φ20xΦ13x41.5	4		
	20	271527521003		滑轮Φ74x46(双槽)	4		
	21	256531010004		销轴Φ12x120	2		
	22	256531010002		胶管支架(底座)	1		
	23	255028520016		液压管总成(直)10-L1930-1SC-60°	4	H=3700	
	23	254130520006		液压管总成(直)10-L2040-1SC-60°	4	H=4000	
	23	254130520007		液压管总成(直)10-L2140-1SC-60°	4	H=4350	
	23	254130540001		液压管总成(直)10-L2190-1SC-60°	4	H=4500	
	23	255028520018		液压管总成(直)10-L2270-1SC-60°	4	H=4800	
	23	255031020009		液压管总成(直)10-L2340-1SC-60°	4	H=5000	
	23	281229020031		液压管总成(直)10-L2500-1SC-60°	4	H=5500	
	23	254128520052		液压管总成(直)10-L2650-1SC-60°	4	H=6000	
	24	256530510001		钢管总成(三联)	1		
	25	255029020024		接头(锁定弯)8-2xM16x1.5-60°	4		
	26	910200200062		螺钉GB70.1-M8x45-8.8	6		
	27	256531010001		钢管总成(四联)	1		
	28	256531020701		液压管总成(直)10-L2430-1SC-60°	2	H=3700	
	28	255031020708		液压管总成(直)10-L2630-1SC-60°	2	H=4000	
	28	254128520035		液压管总成(直)10-L2850-1SC-60°	2	H=4350	
	28	254131020007		液压管总成(直)10-L2950-1SC-60°	2	H=4500	
28	254128520037		液压管总成(直)10-L3150-1SC-60°	2	H=4800		
28	254128520039		液压管总成(直)10-L3250-1SC-60°	2	H=5000		
28	255028520059		液压管总成(直)10-L3600-1SC-60°	2	H=5500		
28	256531020703		液压管总成(直)10-L4110-1SC-60°	2	H=6000		

倾斜油缸		序号/NO	编码/SN	Name	名称	数量/QTY	备注/Remark
	A	940100100023		挂钩IIA型货叉150x50x1070	2	包括1-2	
		940100100024		挂钩IIA型货叉150x50x1150	2		
		940100100025		挂钩IIA型货叉150x50x1220	2		
		940100100026		挂钩IIA型货叉150x50x1370	2		
		940100100027		挂钩IIA型货叉150x50x1520	2		
	1	▲		货叉体	2		
	2	253098514101		提销总成	2		

外购件
外购件
外购件
外购件
外购件
外购件
外购件
外购件

货叉架（标准门架）		序号/NO	编码/SN	Name	名称	数量/QTY	备注/Remark
	1	256538011001		货叉架焊合(二级标准)	1		
	2	940200200001		侧滚轮Φ67-CD=65	2		
	3	256544020701		垫圈Φ20xΦ13x0.5	4		
	4	910400500008		弹簧垫圈GB93-12	4		
	5	910400100008		平垫圈GB97.1-12-200HV	4		
	6	910100300052		螺栓GB5783-M12x40-8.8	4		
	7	256544020003		垫圈Φ20xΦ13x7	8		
	8	910401300024		轴用弹性挡圈GB894.1-50	6		
	9	940200100036		主滚轮Φ123.5xΦ50x34	4		
	10	940200100002		主滚轮Φ102xΦ35x25.5	2		
	11	910400100010		平垫圈GB97.1-16-200HV	4		
	12	910400500010		弹簧垫圈GB93-16	4		
	13	910100100072		螺栓GB5782-M16x60-8.8	4		
	14	263044020040		侧滚轮轴Φ35x51	2		
	15	256538020701		垫圈Φ80xΦ30x0.5	2		
	16	256540511001		挡货架焊合(1380x1130)	1		
	17	910400100008		平垫圈GB97.1-12-200HV	4		
	18	910400500008		弹簧垫圈GB93-12	4		
	19	910100300050		螺栓GB5783-M12x30-8.8	4		

自制件
外购件
外购件
标准件
标准件
标准件
外购件
标准件
外购件
外购件
标准件
标准件
标准件
外购件
外购件
自制件
标准件
标准件



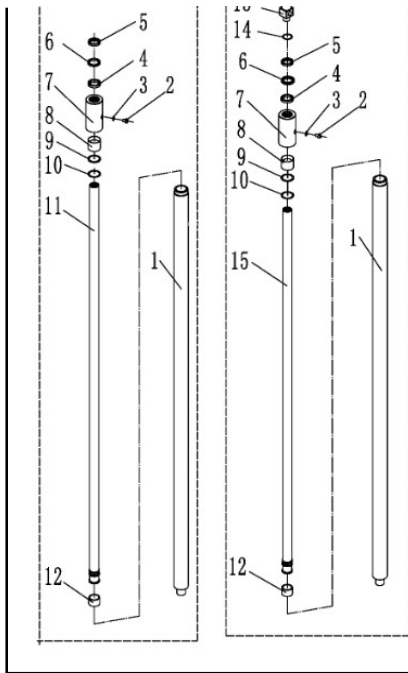
4	256544020003	垫圈Φ20xΦ13x7	28		外购件
5	256544020701	垫圈Φ20xΦ13x0.5	46		外购件
	256544020702	垫圈Φ20xΦ13x1	46		外购件
6	910100300052	螺栓GB5783-M12x40-8.8	18		标准件
7	940200500006	链轮轴承782311-Φ135xΦ55X34	4		外购件
8	910401300026	轴用弹性挡圈GB894.1-55	4		标准件
9	910400500007	弹簧垫圈GB93-10	12		标准件
10	910400100007	平垫圈GB97.1-10-200HV	12		标准件
11	910100300035	螺栓GB5783-M10x20-8.8	4		标准件
12	256544010001	带耳轴Φ40x112	2		外购件
13	910100200021	螺栓GB5785-M20x1.5x100-8.8	4		标准件
14	910400500012	弹簧垫圈GB93-20	4		标准件
15	910100400013	螺栓GB5786-M12x1.25x45-8.8	2		标准件
16	256544512001	内门架焊合(3700)	1	H=3700	自制件
	256544512002	内门架焊合(4000)	1	H=4000	自制件
	256544512003	内门架焊合(4350)	1	H=4350	自制件
	256544512004	内门架焊合(4500)	1	H=4500	自制件
	256544512005	内门架焊合(4800)	1	H=4800	自制件
	256544512006	内门架焊合(5000)	1	H=5000	自制件
	256544512007	内门架焊合(5500)	1	H=5500	自制件
	256544512008	内门架焊合(6000)	1	H=6000	自制件
17	256544513001	中门架焊合(3700)	1	H=3700	自制件
	256544513002	中门架焊合(4000)	1	H=4000	自制件
	256544513003	中门架焊合(4350)	1	H=4350	自制件
	256544513004	中门架焊合(4500)	1	H=4500	自制件
	256544513005	中门架焊合(4800)	1	H=4800	自制件
	256544513006	中门架焊合(5000)	1	H=5000	自制件
	256544513007	中门架焊合(5500)	1	H=5500	自制件
	256544513008	中门架焊合(6000)	1	H=6000	自制件
18	256544511001	外门架焊合(3700)	1	H=3700	自制件
	256544511002	外门架焊合(4000)	1	H=4000	自制件
	256544511003	外门架焊合(4350)	1	H=4350	自制件
	256544511004	外门架焊合(4500)	1	H=4500	自制件
	256544511005	外门架焊合(4800)	1	H=4800	自制件
	256544511006	外门架焊合(5000)	1	H=5000	自制件
	256544511007	外门架焊合(5500)	1	H=5500	自制件
	256544511008	外门架焊合(6000)	1	H=6000	自制件
19	910100300071	螺栓GB5783-M16x45-8.8	1		标准件
20	910400500010	弹簧垫圈GB93-16	1		标准件
21	256544520001	挡板(链条)	1		自制件
22	910100300065	螺栓GB5783-M14x50-8.8	2		标准件
23	910400100009	平垫圈GB97.1-14-200HV	2		标准件
24	910400500009	弹簧垫圈GB93-14	2		标准件
25	256544020008	U形螺栓Φ88	2		外购件
26	256544020004	橡胶套	2		外购件
27	256544020005	固定座(油缸环座)	2		外购件
28	910300100008	螺母GB6170-M12-10	2		标准件
29	910300100007	螺母GB6170-M10-10	2		标准件
30	940200100004	主滚轮Φ123xΦ50x34	8		外购件
31	910401300024	轴用弹性挡圈GB894.1-50	8		标准件
32	255044020131	垫板	4		外购件
33	255044020132	调整垫片0.8	4		外购件
	255044020133	调整垫片0.5	4		外购件
	255044020134	调整垫片0.2	4		外购件
34	256544010002	带耳轴Φ40x70	2		外购件
35	911200100004	油杯JB7940.1-M10x1	2		标准件
36	256544020009	轴瓦	2		外购件
37	256544020007	哈弗盖	2		外购件
38	910100100048	螺栓GB5782-M12x50-8.8	12		标准件
39	940200200001	侧滚轮Φ67-CD=65	6		外购件
A	256544014001	起升链条LH1634-67	2	H=3700	外购件
	256544514006	起升链条LH1634-71	2	H=4000	外购件
	256544514002	起升链条LH1634-75	2	H=4350	外购件
	256544514003	起升链条LH1634-77	2	H=4500	外购件
	256544514004	起升链条LH1634-81	2	H=4800	外购件
	256544514005	起升链条LH1634-83	2	H=5000	外购件
	256544014005	起升链条LH1634-89	2	H=5500	外购件
	256544014008	起升链条LH1634-101	2	H=6000	外购件
40	910300200007	螺母GB6171-M22x1.5-10	4		标准件
41	256544020705	链条螺栓M22x1.5x149	1		外购件
42	910600600026	开口销GB91-3.2x20	2		标准件
43	▲	板式链GB6074-LH1634	1		不单独提供
44	256544020706	销轴Φ9.5x38	2		外购件
45	256544020707	链条螺栓M22x1.5x214	1		外购件
46	910600600023	开口销GB91-3x40	2		标准件
B	256544515001	起升链条LH1634-51	2	H=3700	外购件
	256544515002	起升链条LH1634-55	2	H=4000/4350	外购件
	256544515003	起升链条LH1634-57	2	H=4500	外购件
	256544515004	起升链条LH1634-59	2	H=4800	外购件
	256544515005	起升链条LH1634-61	2	H=5000	外购件
	256544515006	起升链条LH1634-67	2	H=5500	外购件
	256544515007	起升链条LH1634-69	2	H=6000	外购件
47	910300200007	螺母GB6171-M22x1.5-10	4		标准件
48	256544020705	链条螺栓M22x1.5x149	1		外购件
49	910600600026	开口销GB91-3.2x20	2		标准件
50	▲	板式链GB6074-LH1634	1		不单独提供
51	256544020706	销轴Φ9.5x38	2		外购件
52	256544020707	链条螺栓M22x1.5x214	1		外购件
53	910600600023	开口销GB91-3x40	2		标准件
54	256544020501	连接座(左)	1	双驱	自制件
55	940500400008	自润滑轴承Φ60xΦ75x60	2	双驱	外购件
56	256544020500	连接座(右)	1	双驱	自制件
57	910400100006	平垫圈GB97.1-8-200HV	2	双驱	标准件
58	910400500006	弹簧垫圈GB93-8	2	双驱	标准件
59	910100300022	螺栓GB5783-M8x20-8.8	2	双驱	标准件
60	910100100090	螺栓GB5782-M20x80-8.8	4	双驱	标准件

61	910400100012		平垫圈GB97.1-20-200HV	4	双驱	标准件	
	62	256543511051		外门架(2500)	1	双驱	自制件
		256543511052		外门架(2700)	1	双驱	自制件
		256543511053		外门架(3000)	1	双驱	自制件
		256543511054		外门架(3300)	1	双驱	自制件
		256543511055		外门架(3500)	1	双驱	自制件
		256543511056		外门架(3600)	1	双驱	自制件
		256543511057		外门架(3700)	1	双驱	自制件
		256543511058		外门架(4000)	1	双驱	自制件
		256543511059		外门架(4500)	1	双驱	自制件
		256543511060		外门架(4700)	1	双驱	自制件
		256543511061		外门架(5000)	1	双驱	自制件
		256543511062		外门架(6000)	1	双驱	自制件

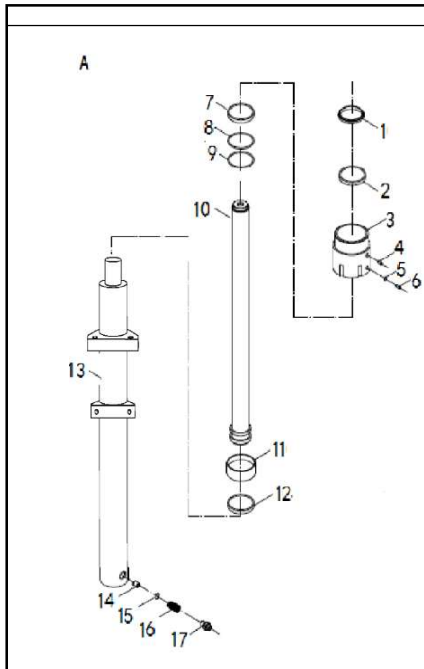
起升油缸 (标准门架)						
序号/NO	编码/SN	Name	名称	数量/QTY	备注/Remark	
A	256544016001		油缸Φ70xΦ50x1245	2	H=2500	外购件
	256544016002		油缸Φ70xΦ50x1345	2	H=2700	外购件
	256544016003		油缸Φ70xΦ50x1495	2	H=3000	外购件
	256544016004		油缸Φ70xΦ50x1645	2	H=3300	外购件
	256544016005		油缸Φ70xΦ50x1745	2	H=3500	外购件
	256544016006		油缸Φ70xΦ50x1795	2	H=3600	外购件
	256544016007		油缸Φ70xΦ50x1845	2	H=3700	外购件
	256544016008		油缸Φ70xΦ50x1995	2	H=4000	外购件
	256544016009		油缸Φ70xΦ50x2245	2	H=4500	外购件
	256544016010		油缸Φ70xΦ50x2345	2	H=4700	外购件
	256544016011		油缸Φ70xΦ50x2495	2	H=5000	外购件
	256544016012		油缸Φ70xΦ50x2995	2	H=6000	外购件
	1	▲		骨架防尘圈 DKB 50×62×7/10	1	
2	▲		轴封 D2 50×60×6	1		不单独提供
3	▲		导向套	1		不单独提供
4	▲		缸盖	1		不单独提供
5	▲		O形橡胶密封圈 80×3.55	1		不单独提供
6	▲		钢背轴承 SF-1/Ø55×Ø50×27	1		不单独提供
7	▲		开槽平端固定螺钉 M8×8	1		不单独提供
8	▲		尼龙垫 Ø6×3	1		不单独提供
9	▲		活塞杆	1		不单独提供
10	▲		O形橡胶密封圈 (内 50X2)	1		不单独提供
11	▲		调整套	2		不单独提供
12	▲		轴用钢丝挡圈 Ø34×Ø2	1		不单独提供
13	▲		活塞	1		不单独提供
14	▲		孔用支承环 D 70×25×2.5	1		不单独提供
15	▲		缓冲套	1		不单独提供
16	▲		孔封 OS/70×60×6	1		不单独提供
17	▲		挡圈 Ø60×Ø70×3	1		不单独提供
18	▲		缸体总成	1		不单独提供
19	▲		钢丝挡圈Ø27×Ø2.5	1		不单独提供
20	▲		弹簧Ø17.3×Ø2.3×48.5	1		不单独提供
21	▲		圆柱销 10×25	1		不单独提供
22	▲		阀芯Ø23×31六孔Ø 5.2	1		不单独提供
A	256598510001		密封件修理包(起升缸)	1		外购件

短升降缸 (二级全自由)						
序号/NO	编码/SN	Name	名称	数量/QTY	备注/Remark	
A	256544518001		油缸(M)Φ110xΦ90x637	1	H=2500	外购件
	256544518002		油缸(M)Φ110xΦ90x687	1	H=2700	外购件
	256544518004		油缸(M)Φ110xΦ90x772	1	H=3000	外购件
	256544518006		油缸(M)Φ110xΦ90x857	1	H=3300	外购件
	256543518001		油缸(M)Φ110xΦ90x900	1	H=3500	外购件
	256543518002		油缸(M)Φ110xΦ90x925	1	H=3600	外购件
	256544518007		油缸(M)Φ110xΦ90x942	1	H=3700	外购件
	256544518008		油缸(M)Φ110xΦ90x1022	1	H=4000	外购件
	256543518003		油缸(M)Φ110xΦ90x1147	1	H=4500	外购件
	256543518004		油缸(M)Φ110xΦ90x1197	1	H=4700	外购件
	256543518005		油缸(M)Φ110xΦ90x1272	1	H=5000	外购件
	256543518006		油缸(M)Φ110xΦ90x1522	1	H=6000	外购件
	1	▲		骨架防尘圈	1	
2	▲		挡圈	1		不单独提供
3	▲		缸盖	1		不单独提供
4	▲		轴封	1		不单独提供
5	▲		O形圈(外 115x3.1)	1		不单独提供
6	▲		钢背轴承	1		不单独提供
7	▲		挡圈	1		不单独提供
8	▲		O形圈(外 110x3.1)	1		不单独提供
9	▲		内六角平圆头螺钉(M8x8 发黑)	1		不单独提供
10	▲		活塞杆	1		不单独提供
11	▲		组合密封垫 6	1		不单独提供
12	▲		活塞总成	1		不单独提供
13	▲		缸体总成	1		不单独提供
14	▲		G形卡簧	1		不单独提供
15	▲		孔用格来圈	1		不单独提供
16	▲		孔用支承环	1		不单独提供
17	▲		阀芯	1		不单独提供
A	256598510002		密封件修理包(中间缸)	1	包括1/2/3/5/7	外购件

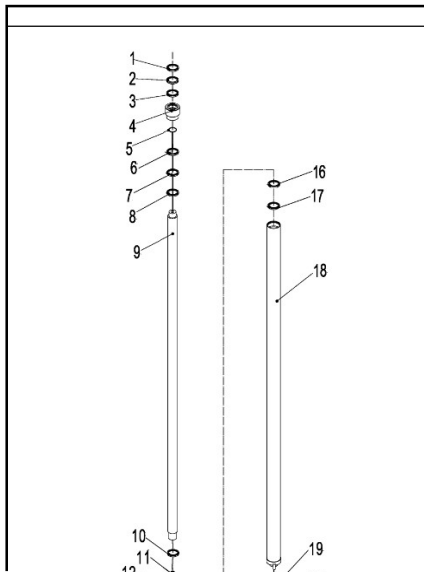
起升油缸 (二级全自由)						
序号/NO	编号	Name	名称	数量/QTY	备注/Remark	
A	256543502701		油缸(R)Φ70xΦ50x1200	1	H=2500	外购件
	256543502702		油缸(R)Φ70xΦ50x1300	1	H=2700	外购件
	256543502703		油缸(R)Φ70xΦ50x1450	1	H=3000	外购件
	256543502704		油缸(R)Φ70xΦ50x1600	1	H=3300	外购件
	256543502705		油缸(R)Φ70xΦ50x1700	1	H=3500	外购件
	256543502706		油缸(R)Φ70xΦ50x1750	1	H=3600	外购件
	256543502707		油缸(R)Φ70xΦ50x1800	1	H=3700	外购件
	256543502708		油缸(R)Φ70xΦ50x1950	1	H=4000	外购件



	256543502709		油缸(R)Φ70xΦ50x2200	1	H=4500	外购件	
	256543502710		油缸(R)Φ70xΦ50x2300	1	H=4700	外购件	
	256543502711		油缸(R)Φ70xΦ50x2450	1	H=5000	外购件	
	256543502712		油缸(R)Φ70xΦ50x2950	11	H=6000	外购件	
B	256543502601		油缸(L)Φ70xΦ50x1200	1	H=2500	外购件	
	256543502602		油缸(L)Φ70xΦ50x1300	1	H=2700	外购件	
	256543502603		油缸(L)Φ70xΦ50x1450	1	H=3000	外购件	
	256543502604		油缸(L)Φ70xΦ50x1600	1	H=3300	外购件	
	256543502605		油缸(L)Φ70xΦ50x1700	1	H=3500	外购件	
	256543502606		油缸(L)Φ70xΦ50x1750	1	H=3600	外购件	
	256543502607		油缸(L)Φ70xΦ50x1800	1	H=3700	外购件	
	256543502608		油缸(L)Φ70xΦ50x1950	1	H=4000	外购件	
	256543502609		油缸(L)Φ70xΦ50x2200	1	H=4500	外购件	
	256543502610		油缸(L)Φ70xΦ50x2300	1	H=4700	外购件	
	256543502611		油缸(L)Φ70xΦ50x2450	1	H=5000	外购件	
		256543502612		油缸(L)Φ70xΦ50x2950	1	H=6000	外购件
	1	▲		缸体	2		不单独提供
2	▲		内六角圆柱头螺钉	2		不单独提供	
3	▲		组合密封垫圈	2		不单独提供	
4	▲		轴封	2		不单独提供	
5	▲		防尘圈	2		不单独提供	
6	▲		挡圈	2		不单独提供	
7	▲		缸盖	2		不单独提供	
8	▲		钢背轴承	2		不单独提供	
9	▲		O形橡胶密封圈	2		不单独提供	
10	▲		挡圈	2		不单独提供	
11	▲		右活塞杆	1		不单独提供	
12	▲		孔用支承环	2		不单独提供	
13	▲		左缸接头	1		不单独提供	
14	▲		O形橡胶密封圈	1		不单独提供	
15	▲		左活塞杆	1		不单独提供	
16	▲		钢体	1		不单独提供	
A	256598510003		密封件修理包(起升缸)	2	包含Z.TZ.13.16	外购件	



序号/NO	编码/SN	Name	名称	数量/QT	备注/Remark	
A	256544516001		油缸Φ70xΦ50x1230	2	H=3700	外购件
	256544516002		油缸Φ70xΦ50x1330	2	H=4000	外购件
	256544516003		油缸Φ70xΦ50x1445	2	H=4350	外购件
	256544516004		油缸Φ70xΦ50x1495	2	H=4500	外购件
	256544516005		油缸Φ70xΦ50x1595	2	H=4800	外购件
	256544516006		油缸Φ70xΦ50x1610	2	H=5000	外购件
	256544516007		油缸Φ70xΦ50x1775	2	H=5500	外购件
	256544516008		油缸Φ70xΦ50x1970	2	H=6000	外购件
1	▲		骨架防尘圈 DKB 50*62*7/10	1		不单独提供
2	▲		轴封 D2 50*60*6	1		不单独提供
3	▲		导向套	1		不单独提供
4	▲		缸盖	1		不单独提供
5	▲		O形橡胶密封圈 80*3.55	1		不单独提供
6	▲		钢背轴承 SF-1/Ø55*Ø50*27	1		不单独提供
7	▲		开槽平端紧定螺钉 M8*8	1		不单独提供
8	▲		尼龙垫 Ø6*3	1		不单独提供
9	▲		活塞杆	1		不单独提供
10	▲		O形橡胶密封圈 (内 50X2)	1		不单独提供
11	▲		调整套	2		不单独提供
12	▲		轴用钢丝挡圈 Ø34*Ø2	1		不单独提供
13	▲		活塞	1		不单独提供
14	▲		孔用支承环 D 70*25*2.5	1		不单独提供
15	▲		缓冲套	1		不单独提供
16	▲		孔封 OS170*60*6	1		不单独提供
17	▲		挡圈 Ø60*Ø70*3	1		不单独提供
18	▲		缸体总成	1		不单独提供
19	▲		钢丝挡圈Ø27*Ø2.5	1		不单独提供
20	▲		弹簧Ø17.3*Ø2.3*48.5	1		不单独提供
21	▲		圆柱销 10*25	1		不单独提供
22	▲		阀芯Ø23*31六孔 Ø 5.2	1		不单独提供
A	256598510004		密封件修理包(中间缸)	1	包括TZ/3/5/11	外购件



序号/NO	编码/SN	Name	名称	数量/QT	备注/Remark	
A	256544516001		油缸Φ70xΦ50x1230	2	H=3700	外购件
	256544516002		油缸Φ70xΦ50x1330	2	H=4000	外购件
	256544516003		油缸Φ70xΦ50x1445	2	H=4350	外购件
	256544516004		油缸Φ70xΦ50x1495	2	H=4500	外购件
	256544516005		油缸Φ70xΦ50x1595	2	H=4800	外购件
	256544516006		油缸Φ70xΦ50x1610	2	H=5000	外购件
	256544516007		油缸Φ70xΦ50x1775	2	H=5500	外购件
	256544516008		油缸Φ70xΦ50x1970	2	H=6000	外购件
1	▲		骨架防尘圈 DKB 50*62*7/10	1		不单独提供
2	▲		轴封 D2 50*60*6	1		不单独提供
3	▲		导向套	1		不单独提供
4	▲		缸盖	1		不单独提供
5	▲		O形橡胶密封圈 80*3.55	1		不单独提供
6	▲		钢背轴承 SF-1/Ø55*Ø50*27	1		不单独提供
7	▲		开槽平端紧定螺钉 M8*8	1		不单独提供
8	▲		尼龙垫 Ø6*3	1		不单独提供
9	▲		活塞杆	1		不单独提供
10	▲		O形橡胶密封圈 (内 50X2)	1		不单独提供
11	▲		调整套	2		不单独提供
12	▲		轴用钢丝挡圈 Ø34*Ø2	1		不单独提供
13	▲		活塞	1		不单独提供
14	▲		孔用支承环 D 70*25*2.5	1		不单独提供
15	▲		缓冲套	1		不单独提供
16	▲		孔封 OS170*60*6	1		不单独提供
17	▲		挡圈 Ø60*Ø70*3	1		不单独提供
18	▲		缸体总成	1		不单独提供

